

CATÁLOGO DE PRODUCTOS 2010

CREAMOS SU MUNDO SIN LLAVES

DESCRIPCIÓN DEL SISTEMA

El sistema digital de cierre y control de acceso 3060 de SimonsVoss es la alternativa electrónica a una instalación de cierre mecánica. En caso necesario, también puede equiparse con las funciones tradicionales de un control de accesos convencional. En lugar de una llave mecánica se utilizan transpondedores electrónicos, en lugar de cilindros mecánicos, cilindros de cierre digitales. La comunicación por radiofrecuencia sustituye a la acción mecánica de una llave. La transferencia de datos del transpondedor a los cilindros de cierre o al Smart Relais se realiza mediante la gama de frecuencia de 25 kHz inductiva. La distancia de lectura normal es de hasta 40 cm al cilindro de cierre y 120 cm al Smart Relais.

Con el relé inteligente, el Smart Relais, se pueden accionar interruptores eléctricos con un transpondedor autorizado.

La programación de todo el sistema se puede realizar con un transpondedor programador (sin ordenador), mediante el software con un dispositivo programador o mediante la red inalámbrica.

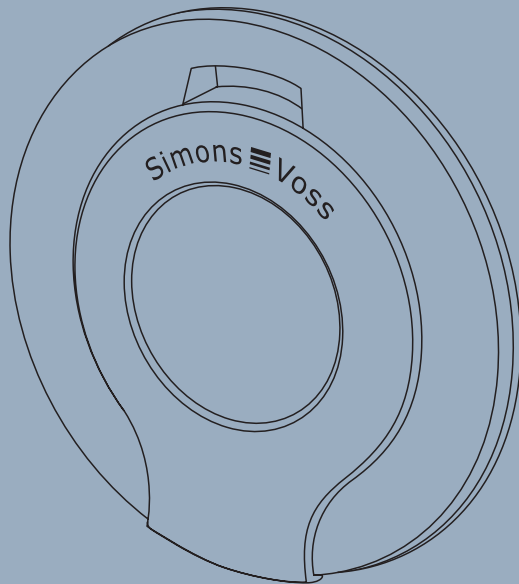
Todos los componentes se pueden conectar en red, incluso si ya estaban instalados con anterioridad. La conexión en red múltiple o multinetworking ofrece la solución ideal para cualquier sistema, independientemente de su tamaño. Para ello, existen cilindros de cierre que pueden conectarse en red directamente (Network Inside), la red por radiofrecuencia WaveNet (frecuencia 868 MHz) y la tapa de red para los cilindros ya existentes.

G2 es la última generación de firmware de SimonsVoss mencionada en varias ocasiones. Se basa en protocolos de comunicación de nuevo diseño y gran rendimiento para cierres, transpondedores y dispositivos de configuración. G2 permite crear sistemas de cierre aún más extensos y potentes, y conectarlos en red de forma virtual.

ÍNDICE

04	TRANSPONEDORES
13	CILINDROS DIGITALES
37	SMART RELAIS
41	OTROS PRODUCTOS
42	MULTINETWORKING
47	PROGRAMACIÓN
49	SOFTWARE
58	SISTEMAS DE CIERRE G2

TRANSPONDEDORES

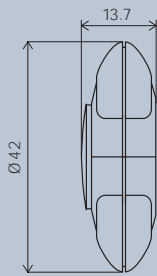


- UNA "LLAVE" DIGITAL PARA TODOS LOS SISTEMAS
- TECNOLOGÍA ACTIVA DE TRANSPONDEDORES
- TRANSMISIÓN DE DATOS MEDIANTE SEÑAL DE RADIOFRECUENCIA
- FÁCILMENTE PROGRAMABLE, GRÁFICAMENTE
- APLICABLE PARA VARIAS INSTALACIONES / PLANES DE CIERRE INDEPENDIENTES ENTRE SÍ
- SEGURO CONTRA ESCUCHA Y FALSIFICACIÓN
- TRANSPONDEDOR G2 CON FUNCIONALIDAD AMPLIADA VÉASE TAMBIÉN SISTEMAS DE CIERRE G2

TRANSPONDEDORES 3064



Transpondedor 3064



Dimensiones en mm

El transpondedor se utiliza para identificarse en el sistema 3060 para accionar cilindros digitales y Smart Relais.

VARIANTES DEL PRODUCTO:

- Transpondedor estándar con botón en color azul noche
- Versión con botón en rojo oscuro (.ROT)
- Versión con cubierta pegada (.SPEZ)
- Versión con numeración consecutiva (.NR)
- Versión con numeración consecutiva según deseo del cliente, hasta seis señas alfanuméricas posibles (cantidad mínima de pedido: 100 piezas) (.NR.K)
- Transpondedor con un chip pasivo adicional para integrar otros sistemas (.RFID.XX)
- Transpondedor para zonas potencialmente explosivas con certificado de seguridad inherente ibd, Zona 1, Grupo IIC, T3, II2G (EX)
- Transpondedor para cilindros llave maestra de incendio a partir de 33 mm de diámetro interior véase también el capítulo Transpondedor biométrico Q3007 (sin unidad biométrica) (.FSR)
- Transpondedor de clave de accesos, para guardar la clave de acceso del plan de cierre de la instalación (.PWD)
- Transpondedor pulsador, con cable de conexión para poder accionarse por un contacto libre-potencial de un aparato externo. (.SCHALT)
- Transpondedor con funcionalidad ampliada véase también el capítulo sobre sistemas de cierre G2

DATOS TÉCNICOS:

- Cubierta en plástico negro (poliamida)
- Dimensiones: 42 x13,7 mm (Ø x Al)
- Clase de protección: IP 65, con cubierta sellada IP 66
- Distancia típica de lectura: hasta 40 cm del cilindro, hasta 120 cm del Smart Relais
- Tipo de batería: 1 x CR2032 3V litio
- Vida útil de la batería: hasta 1 millón de accionamientos o hasta 10 años en stand-by
- Rango de temperaturas: -20 °C a +60 °C
- Clase medioambiental: III
- Se pueden gestionar hasta 48.000 cerraduras por transpondedor
- Validez ajustable (activación / desactivación) hasta con 6 meses de antelación
- Los registros se pueden guardar hasta para 3 instalaciones independientes (para los transpondedores con funcionalidad ampliada G2: 3 sistemas de cierre G1 y 4 sistemas de cierre G2)

TRANSPONDEDORES 3064

DATOS PARA REALIZAR PEDIDOS:

Versión estándar con botón azul noche	TRA
Con botón rojo	.ROT
Con numeración consecutiva	.NR
Con numeración consecutiva según deseo del cliente (a partir de 100 pz)	.NR.K
Con cubierta sellada	.SPEZ
Con un chip pasivo adicional EM4102	.RFID.EM
Con un chip pasivo adicional HITAG [®] 1	.RFID.HITAG
Con un chip pasivo adicional HITAG [®] 2	.RFID.HITAG2
Con un chip pasivo adicional MIFARE [®] Classic (1k)	.RFID.MIFARE
Con un chip pasivo adicional LEGIC [®] (MIM256)	.RFID.LEGIC
Con un chip pasivo adicional LEGIC [®] Advant (128)	.RFID.ADVANT
Con un chip pasivo adicional DESFIRE [®] (2k)	.RFID.DESFIRE
Para la zona de protección contra explosión 1	TRA.EX
Para cilindro llave maestra de incendio	TRA.FSR
Transpondedor para guardar la clave de acceso del plan de cierre	TRA.PWD
Transpondedor pulsador con 2 cables de conexión	TRA.SCHALT
10 correas con diseño SimonsVoss para colgar el transpondedor	TRA.BAND
5 carcasas para transpondedores con botón azul sin electrónica	TRA.GH
5 carcasas para transpondedores con botón rojo sin electrónica	TR.GH.ROT
5 baterías para transpondedor, tipo: CR2032	TRA.BAT
Transpondedor G2 con funcionalidad ampliada: véase sistemas de cierre G2	

TRANSPONDEDOR BIOMÉTRICO Q3007



Transpondedor biométrico Q3007

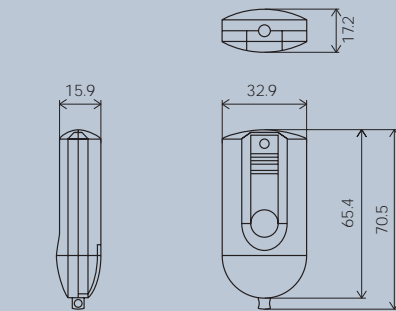
El Q3007 es un transpondedor que requiere adicionalmente autorización de una huella dactilar. Se pueden almacenar hasta 6 huellas dactilares diferentes. Las dos primeras huellas dactilares sirven como huellas maestras; con ellas se activa el proceso de aprendizaje para las siguientes huellas. Opcionalmente, el transpondedor se puede activar para el funcionamiento sin huella dactilar durante un tiempo limitado. Durante este periodo, se pueden abrir las puertas sencillamente pulsando el botón.

VARIANTES DEL PRODUCTO

- Transpondedor con sensor de huellas dactilares adicional
- Transpondedor para cilindros llave maestra de incendio a partir de 33 mm de diámetro (sin unidad biométrica) (.FSR)

DATOS TÉCNICOS:

- Plástico negro (POM)
- Sensor de huellas dactilares
- Dimensiones: 70,5 x 32,9 x 17,2 mm (Al x An x Pr)
- Peso: 22 g batería incluida
- Clase de protección: IP 54
- Distancia típica de lectura: hasta 40 cm del cilindro, hasta 120 cm del Smart Relais
- Tipo de batería: 1 x CR1/3N 3V litio
- Vida útil de la batería: aprox. 8.000 accionamientos, las baterías de los transpondedores para tubos de llave de incendios deben ser cambiadas cada año por motivo de seguridad
- Rango de temperaturas: 0 °C a +40 °C sin condensación
- Permite gestionar hasta 6 usuarios
- Funcionamiento continuo/modo transparente hasta 15 minutos
- Galardonado con el premio iF product design award 2006



Dimensiones en mm

DATOS PARA REALIZAR PEDIDOS:

Transpondedor biométrico Q3007	TRA.FPINF3
Para cilindros llave maestra de incendio	TRA.FSR
1 batería para Q3007 (2da y 3a generación), tipo: CR1/3N	TRA.INF2.BAT

SMARTCLIP 3069



SmartClip 3069

El SmartClip 3069 es un portatarjetas con transpondedor de SimonsVoss integrado. En el portatarjetas, se pueden incorporar tarjetas de plástico según el formato ISO-7816 para que se puedan llevar de forma visible.

DATOS TÉCNICOS:

- Cubierta de plástico transparente con pinza de plástico metalizada (policarbonato/ poliamida)
- Dimensiones: 66 x 97,9 x 18 mm (Al x An x Pr)
- Peso: 33 g batería incluida
- Clase de protección: IP 52
- Distancia típica de lectura: hasta 40 cm del cilindro, hasta 120 cm del Smart Relais
- Tipo de batería: 1 x CR2032 3V litio
- Vida útil de la batería: hasta 1 millón de accionamientos o hasta 10 años en espera
- Rango de temperaturas: 0 °C a +60 °C
- Galardonado con el premio iF product design award 2006

DATOS PARA REALIZAR PEDIDOS:

SmartClip 3069, Clip de lado izquierdo	TR.DTC
Versión con clip de lado derecho	.R
Versión con ranura central incorporada	.S
5 baterías para SmartClip, tipo: CR2032	TRA.BAT

LECTOR BIOMÉTRICO Q3008



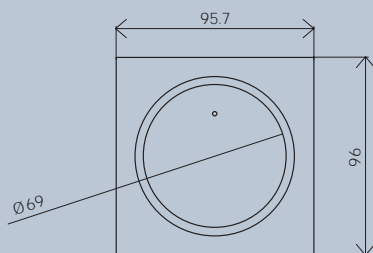
Lector biométrico Q3008

El Q3008 se integra perfectamente en los sistemas de cierre existentes de SimonsVoss, ya que el identificador asignado a cada huella dactilar se puede utilizar en todos los demás componentes de cierre de SimonsVoss. Esto permite accionar cilindros de cierre digitales, SmartRelais, cerraduras de mobiliario, semicilindros, pasadores, cerraduras de bloqueo y manillas de cuadro eléctrico mediante una impresión dactilar.

Almacena hasta 50 impresiones dactilares distintas y se puede instalar sin cables en caja.

DATOS TÉCNICOS:

- Cubierta de plástico ABS plateada o blanca con pieza POM
- Lector biométrico con sensor de huellas dactilares integrado
- Dimensiones: 96 x 95,7 x 21,5 mm (Al x An x Pr)
- Peso: 115 g batería incluida
- No apto para uso en exteriores sin protección
- Distancia típica de lectura: hasta 40 cm al cilindro de cierre y hasta 120 cm al Smart Relais
- Tipo de batería: 1 batería de litio del tipo AA de 3,6 V CC
- Vida útil de la batería: hasta 70.000 accionamientos o 7 años en stand-by
- Rango de temperaturas: -10 °C a +50 °C
- Permite gestionar hasta 50 usuarios
- Función de huella maestra (Masterfinger)
- Montaje sin cables en caja



Dimensiones en mm

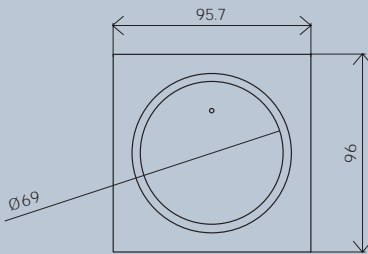
DATOS PARA REALIZAR PEDIDOS:

Lector biométrico Q3008 en cubierta plateada	TRA.BIO.LESER
Lector biométrico Q3008 en cubierta blanca	TRA.BIO.LESER.W
1 batería para Q3008, tipo: AA	TRA.LESER.BAT

CÓDIGO PIN 3068



Código pin 3068



Dimensiones en mm

El teclado de código PIN alimentado por batería se integra sin necesidad de cables en el sistema 3060 y abre todos los componentes mediante señal de radiofrecuencia, introduciendo un código de 4 a 8 dígitos. El teclado de código PIN reconoce 3 números PIN como máximo mientras que el terminal de código PIN reconoce hasta 500 PIN distintos.

VARIANTES DEL PRODUCTO:

- Teclado de código PIN 3068
- Terminal de código PIN 3068

DATOS TÉCNICOS:

- Cubierta de plástico ABS plateada
- Dimensiones: 96 x 95,7 x 14 mm (Al x An x Pr)
- Peso: 100g batería incluida
- Clase de protección: IP 65
- Distancia típica de lectura: hasta 40 cm del cilindro, hasta 120 cm del Smart Relais
- Tipo de batería: 2 x CR2032 3V litio
- Vida útil de la batería: hasta 100.000 accionamientos o hasta 10 años en espera
- Sistema de aviso sobre el estado de la batería en dos etapas
- Rango de temperaturas: $-20\text{ }^{\circ}\text{C}$ a $+50\text{ }^{\circ}\text{C}$
- Alarma contra manipulación
- Usuarios del teclado: 3 PIN distintos
- Usuarios del terminal: 500 PIN distintos
- Montaje sin cables en caja
- Galardonado con el premio iF product design award 2006

DATOS PARA REALIZAR PEDIDOS:

Teclado de código PIN 3068	TRA.PINCODE
PinCode Terminal 3068	TRA.PC.TERMINAL
5 baterías para teclado/terminal de código PIN, tipo: CR2032	TRA.BAT

SMART READER 3078

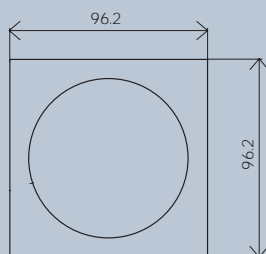


Smart Reader 3078

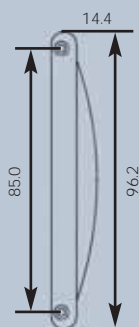
El Smart Reader permite instalar en el Sistema 3060 tarjetas MIFARE[®] Classic. Los datos de acceso se guardan de forma segura, protegidos mediante una contraseña, en un directorio de la tarjeta. Sólo cuando el propietario de la tarjeta tiene autorización, se le permite el acceso.

VARIANTES DEL PRODUCTO:

- Convertidor de la tecnología pasiva a la tecnología activa de SimonsVoss para tarjetas inalámbricas MIFARE[®] Classic
- Versión inalámbrica con alimentación por batería
- Versión con fuente de alimentación



Dimensiones en mm



Dimensiones en mm

DATOS TÉCNICOS:

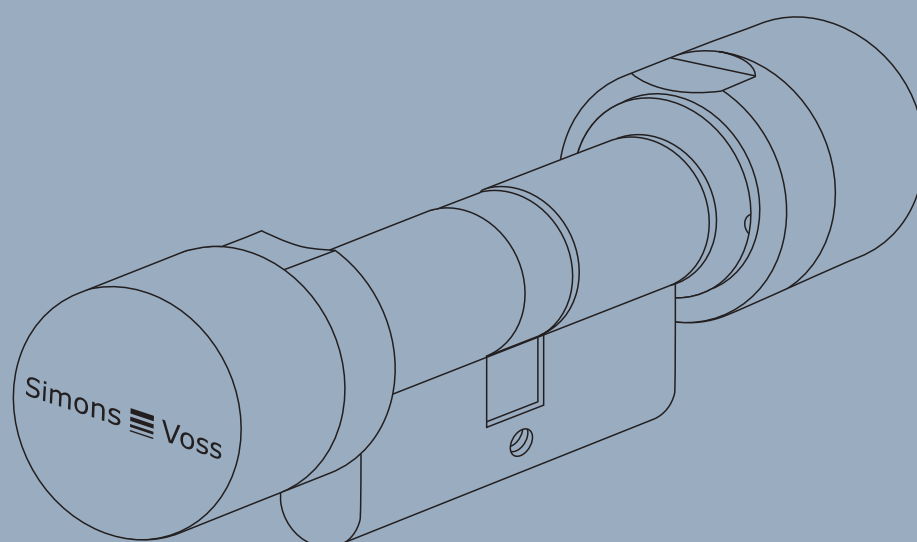
- Cubierta de plástico ABS plateada o blanca
- Dimensiones: 96,2 x 96,2 x 14,4 mm (Al x An x Pr)
- Peso: 102 g batería incluida
- Clase de protección: IP 65 con batería, con fuente de alimentación: IP 54
- Distancia típica de lectura: hasta 30 cm del cilindro, hasta 60 cm del Smart Relais
- Tipo de batería: 1 x AA 3,6V litio
- Vida útil de la batería: hasta 80.000 accionamientos o hasta 10 años en espera
- Rango de temperaturas: con batería : +6 °C a +60 °C, con fuente de alimentación: -10 °C a +60 °C
- LED negro/amarillo que avisa de averías o fallos
- LED amarillo que señala los niveles de advertencia de batería 1 y 2, el cierre se abre con un retardo de 10 o 20 segundos
- Incluso si la batería del Smart Reader está totalmente descargada, se puede abrir el cierre con un transpondedor autorizado
- Montaje sin cables en caja (versión con alimentación por batería)
- Posibilidad de conectar una antena externa

SMART READER 3078

DATOS PARA REALIZAR PEDIDOS:

Smart Reader en cubierta plateada	TRA.NFC.MF1K.AP
Smart Reader con fuente de alimentación en cubierta plateada	TRA.NFC.MF1K.AP.NT
Smart Reader en cubierta blanca	TRA.NFC.MF1K.AP.W
Smart Reader con fuente de alimentación en cubierta blanca	TRA.NFC.MF1K.AP.W.NT
Antena externa para conexión al Smart Reader	WN.LN.ANTV
5 MIFARE [®] Classic tarjetas 1kByte, ISO-format	TRA.MIFARE1K.5
100 MIFARE [®] Classic tarjetas 1kByte, ISO-format	TRA.MIFARE1K.100
5 MIFARE [®] Classic tarjetas 4kByte, ISO-format	TRA.MIFARE4K.5
100 MIFARE [®] Classic tarjetas 4kByte, ISO-format	TRA.MIFARE4K.100
Programador MIFARE [®]	CD.MIFARE
1 batería para Smart Reader, tipo: AA	TRA.LESER.BAT
Fuente de alimentación externa para Smart Reader	WN.POWER.SUPPLY.PPP

CILINDRO DIGITAL



- SIN NECESIDAD DE CABLES, NI EN LA PUERTA NI EL MARCO
- REQUIERE POCO TRABAJO DE MONTAJE
- DISTINTOS PERFILES
- CON REGISTRO DE ACCESOS Y CONTROL DE ZONAS HORARIAS
- ALTA SEGURIDAD: CERTIFICACIÓN VDS Y BSI.
- INTEGRABLE EN RED.
- CILINDRO G2 CON FUNCIONALIDAD AMPLIADA:
VÉASE SISTEMAS DE CIERRE G2

PERFIL EUROPEO 3061

CILINDRO



Cilindro de perfil europeo 3061



Versión con botón de control

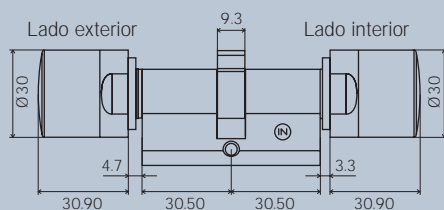


Versión en latón

Cilindro con módulo electrónico encapsulado para la instalación en puertas según DIN 18250 con cerraduras perfil europeo según DIN 18251. Analiza la señal de radio de los transpondedores y decide si existe una autorización de acceso.

VARIANTES DEL PRODUCTO:

- Acero inoxidable
- Giratorio en ambos lados
- Versión en latón (.MS)
- Con registro de accesos y control de zonas horarias (.ZK)
- Versión con botón de control que se puede operar desde el interior sin transpondedor (.TS)
- Versión VdS, homologación VdS clase AZ, homologación SKG*** (.SKG)
- Versión VdS, homologación VdS clase BZ, homologación SKG***, con registro de accesos y control de zonas horarias, se puede utilizar junto con la función de cierre en bloque en instalaciones adecuadas hasta la clase VdS C/SG6 (.ZK.VDS)
- En versión multiengatillamiento para uso en cerraduras de múltiples puntos, desde longitud 35–30 mm (.MR)
- Versión ignífuga para la utilización en puertas de acero y anti-incendios (.FH)
- Resistente a la intemperie, disponible desde longitud 30–35mm, no apto para .TS, .VDS, .SKG y .MR (.WP)
- Versión "Network Inside" conexión en red directa (.WN)
- Cilindro G2 con funcionalidad ampliada: véase sistemas de cierre G2



Dimensiones en mm

DATOS TÉCNICOS:

- Cilindro de perfil estándar según DIN 18252/EN1303
- Diámetro del pomo: 30 mm
- Longitud básica: 30–30 mm (dimensión exterior/interior)
- Longitud total: hasta máx. 140 mm (máx. 90 mm por un lado), longitudes mayores bajo pedido
- Clase de protección: IP 54, versión .WP: IP 65
- Tipo de batería: 2 x litio CR2450 3V
- Vida útil de la batería: hasta 300.000 accionamientos o hasta 10 años en espera
- Rango de temperaturas: de operación $-20\text{ }^{\circ}\text{C}$ a $+50\text{ }^{\circ}\text{C}$, de almacenamiento $-35\text{ }^{\circ}\text{C}$ a $+50\text{ }^{\circ}\text{C}$
- 3.000 accesos memorizables
- 5+1 grupos de zonas de tiempo (G2:100)
- Se pueden gestionar hasta 8.000 transpondedores por cilindro (G2: 64.000)
- Se pueden gestionar 48.000 cilindros por transpondedor (G2: 304.000)
- Distintos modos de apertura permanente
- Conexión en red directa gracias al LockNode integrado (tapa de red WN.LN.I) o mediante LockNode externo con función adicional de supervisión de puerta
- Firmware actualizable

DATOS PARA REALIZAR PEDIDOS:

Versión estándar giratoria en ambos lados	Z4.30-30.FD
Versión con registro de accesos y control de zonas horarias	.ZK
Versión botón de control	.TS
Versión VdS AZ/SKG***	.SKG
Versión VdS BZ/SKG***	.ZK.VDS
En versión multiengatillamiento, desde longitud 30–35 mm	.MR
Versión para la utilización en puertas de acero y contra incendios	.FH
Versión en latón	.MS
Resistente a la intemperie	.WP
Versión "Network Inside" con LockNode integrado	.WN
Longitud de 65 a 80 mm en total	e.g. Z4.40-40.FD
Longitud de 85 a 100 mm en total	e.g. Z4.40-60.FD
Longitud de 105 a 140 mm en total	e.g. Z4.65-75.FD
Longitud de más de 140 mm o de más de 90 mm por un lado	sobre pedido

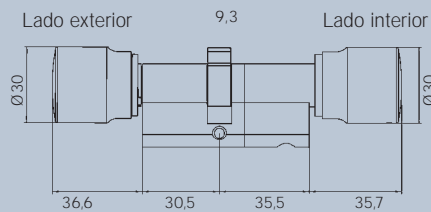
Cilindro G2 con funcionalidad ampliada: véase sistemas de cierre G2

PERFIL EUROPEO 3061

CILINDRO ANTIPÁNICO



Cilindro antipánico



Dimensiones en mm

Cilindro con módulo electrónico encapsulado para la instalación en puertas según DIN 18250 con cerraduras perfil europeo según DIN 18251. Analiza la señal de radio de los transpondedores y decide si existe una autorización de acceso. El cilindro antipánico sólo se puede instalar en aquellas cerraduras cuya homologación lo indique.

VARIANTES DEL PRODUCTO:

- Acero inoxidable
- Versión con pomo interior de giro libre, el pomo interior no tiene función (.FD)
- Versión con registro de accesos y control de zonas horarias (.ZK)
- Resistente a la intemperie (.WP)
- Versión "Network Inside" conexión en red directa (.WN)
- Versión sin pomo interior, la medida interior es siempre 35 mm (.OK)
- Cilindro G2 con funcionalidad ampliada: véase sistemas de cierre G2

DATOS TÉCNICOS:

- Cilindro antipánico de perfil europeo según DIN 18252/EN1303
- Diámetro del pomo: 30 mm
- Longitud básica 30–35 mm (dimensión exterior/interior)
- Longitud total: hasta máx. 140 mm (máx. 90 mm por un lado), longitudes mayores bajo pedido
- Clase de protección: IP 54, versión .WP (pomo con electrónica): IP 65
- Tipo de batería: 2 x litio CR2450 3V
- Vida útil de la batería: hasta 300.000 accionamientos o hasta 10 años en espera
- Rango de temperaturas: de operación $-20\text{ }^{\circ}\text{C}$ a $+50\text{ }^{\circ}\text{C}$, de almacenamiento $-35\text{ }^{\circ}\text{C}$ a $+50\text{ }^{\circ}\text{C}$
- 3.000 accesos memorizables
- 5+1 grupos de zonas de tiempo (G2:100)
- Se pueden gestionar hasta 8.000 transpondedores por cilindro (G2: 64.000)
- Se pueden gestionar 48.000 cilindros por transpondedor (G2: 304.000)
- Distintos modos de apertura permanente
- Conexión en red directa gracias al LockNode integrado (tapa de red WN.LN.I) o mediante LockNode externo con función adicional de supervisión de puerta
- Firmware actualizable

DATOS PARA REALIZAR PEDIDOS:

Cilindro antipánico de perfil europeo	Z4.30-35.AP
Versión con registro de accesos y control de zonas horarias	.ZK
Versión con pomo interior de giro libre	.FD
Resistente a la intemperie	.WP
Versión "Network Inside" con LockNode integrado	.WN
Versión sin pomo interior (la medida interior es siempre 35 mm)	.OK
Longitud de 70 a 80 mm en total	e.g. Z4-40-40.AP
Longitud de 85 a 100 mm en total	e.g. Z4.40-55.AP
Longitud de 105 a 140 mm en total	e.g. Z4.50-55.AP
Longitud de más de 140 mm o de más de 90 mm por un lado	sobre pedido

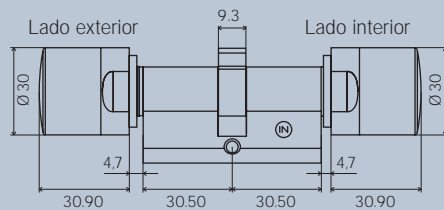
Cilindro G2 con funcionalidad ampliada: véase sistemas de cierre G2

PERFIL EUROPEO 3061

CILINDRO CONFORT



Cilindro confort de perfil europeo 3061



Dimensiones en mm

Cilindro con módulo electrónico encapsulado para la instalación en puertas según DIN 18250 con cerraduras perfil europeo según DIN 18251. Analiza la señal de radio de los transpondedores y decide si existe una autorización de acceso.

VARIANTES DEL PRODUCTO:

- Acero inoxidable
- Pomo interior puede usarse sin transpondedor
- Versión en latón (.MS)
- Con registro de accesos y control de zonas horarias (.ZK)
- Resistente a la intemperie (.WP)
- Versión "Network Inside" conexión en red directa (.WN)
- Cilindro G2 con funcionalidad ampliada: véase sistemas de cierre G2

DATÓS TECNICOS:

- Cilindro de perfil europeo estándar según DIN 18252/EN1303
- Diámetro del pomo: 30 mm
- Longitud básica: 30–30 mm (dimensión exterior/interior)
- Longitud total: hasta máx. 140 mm (máx. 90 mm por un lado), longitudes mayores bajo pedido
- Clase de protección: IP 54, versión .WP (pomo con electrónica): IP 65
- Tipo de batería: 2 x litio CR2450 3V
- Vida útil de la batería: hasta 300.000 accionamientos o hasta 10 años en espera
- Rango de temperaturas: de operación $-20\text{ }^{\circ}\text{C}$ a $+50\text{ }^{\circ}\text{C}$, de almacenamiento $-35\text{ }^{\circ}\text{C}$ a $+50\text{ }^{\circ}\text{C}$
- 3.000 accesos memorizables
- 5+1 grupos de zonas de tiempo (G2:100)
- Se pueden gestionar hasta 8.000 transpondedores por cilindro (G2: 64.000)
- Se pueden gestionar 48.000 cilindros por transpondedor (G2: 304.000)
- Distintos modos de apertura permanente
- Conexión en red directa gracias al LockNode integrado (tapa de red WN.LN.I) o mediante LockNode externo con función adicional de supervisión de puerta
- Firmware actualizable

DATOS PARA REALIZAR PEDIDOS:

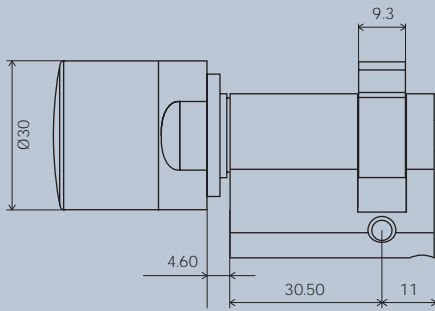
Cilindro confort de perfil europeo	Z4.30-30.CO
Versión con registro de accesos y control de zonas horarias	.ZK
Versión en latón	.MS
Resistente a la intemperie	.WP
Versión "Network Inside" con LockNode integrado	.WN
Longitud de 65 a 80 mm en total	e.g. Z4.40-40.CO
Longitud de 85 a 100 mm en total	e.g. Z4.40-55.CO
Longitud de 105 a 140 mm en total	e.g. Z4.50-55.CO
Longitud de mas de 140 mm o de mas de 90 mm por un lado	sobre pedido
Cilindro G2 con funcionalidad ampliada: véase sistemas de cierre G2	

PERFIL EUROPEO 3061

SEMI-CILINDRO



Semi-cilindro de perfil europeo 3061



Dimensiones en mm

Semi-cilindro con módulo electrónico encapsulado para la instalación en puertas según DIN 18250 con cerraduras perfil europeo según DIN 18251 para aplicaciones especiales, por ejemplo, para puertas de garaje o cajas fuertes. Analiza la señal de radio de los transpondedores y decide si existe una autorización de acceso.

VARIANTES DEL PRODUCTO:

- Acero inoxidable
- Versión en latón (.MS)
- Con registro de accesos y control de zonas horarias (.ZK)
- Pomo no desmontable
- Versión con pomo desmontable (.DK)
- En versión multiengatillamiento, pomo desmontable (.MR)
- Resistente a la intemperie (.WP)
- Versión "Network Inside" conexión en red directa (.WN)
- Versión con distancia acortada (3-4 cm), por ejemplo, para armarios, taquillas, buzones, con 35 mm pomo tirador encastrado (.VR)
- Semi-cilindro G2 con funcionalidad ampliada: véase sistemas de cierre G2

DATOS TÉCNICOS:

- Cilindro de perfil estándar según DIN 18252/EN1303
- Diámetro del pomo: 30 mm
- Longitud básica: 30-10 mm (dimensión exterior/interior)
- Longitud total: hasta máx. 100 mm (máx. 90 mm por un lado), longitudes mayores bajo pedido
- Clase de protección: IP 54, versión .WP (pomo): IP 65
- Tipo de batería: 2 x litio CR2450 3V
- Vida útil de la batería: hasta 300.000 accionamientos o hasta 10 años en espera
- Rango de temperaturas: de operación -20 °C a +50 °C, de almacenamiento -35 °C a +50 °C
- 3.000 accesos memorizables
- 5+1 grupos de zonas de tiempo (G2:100)
- Se pueden gestionar hasta 8.000 transpondedores por cilindro (G2: 64.000)
- Se pueden gestionar 48.000 cilindros por transpondedor (G2: 304.000)
- Distintos modos de apertura permanente
- Conexión en red directa gracias al LockNode integrado (tapa de red WN.LN.I) o mediante LockNode externo con función adicional de supervisión de puerta
- Firmware actualizable

DATOS PARA REALIZAR PEDIDOS:

Semi-cilindro de perfil europeo	Z4.30-10.HZ
Versión en latón	.MS
Versión con registro de accesos y control de zonas horarias	.ZK
Versión con pomo desmontable	.DK
Versión multiengatillamiento	.MR
Resistente a la intemperie	.WP
Versión "Network Inside" con LockNode integrado	.WN
Versión con distancia acortada	.VR
Longitud de 45 a 70 mm	e.g. Z4.60-10.HZ
Longitud de 75 a 100 mm	e.g. Z4.80-10.HZ
Longitud de más de 90 mm por lado exterior	sobre pedido

Semi-cilindro G2 con funcionalidad ampliada: véase sistemas de cierre G2
--

OVAL ESCANDINAVO

CILINDRO 3061



Cilindro oval escandinavo

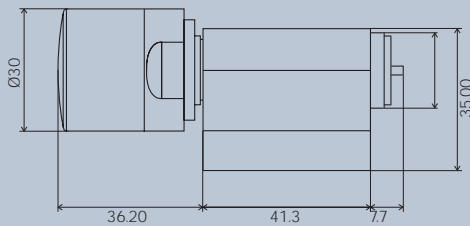
Cilindros de cierre con módulo electrónico encapsulado para puertas con perfil oval escandinavo. Evalúa las señales de radio de los transpondedores y determina si existe derecho de acceso.

VARIANTES DEL PRODUCTO:

- Acero inoxidable
- Versión para lado exterior (.Axx)
- Versión para lado interior, puede usarse sin transpondedor (.Ixx)
- Con registro de accesos y control de zonas horarias (.ZK)
- Versión "Network Inside" conexión en red directa (.WN)
- Cilindro G2 con funcionalidad ampliada: véase sistemas de cierre G2

DATOS TÉCNICOS:

- Perfil de oval escandinavo
- Diámetro del pomo: 30 mm
- Longitud básica: versión por lado exterior: 41,3 mm, versión por lado interior: 31,9 mm
- Longitud total: hasta máx. 86,3 mm, longitudes mayores bajo pedido
- Clase de protección: pomo interior: IP 54, pomo exterior: IP 65
- Tipo de batería: 2 x litio CR2450 3V
- Vida útil de la batería: hasta 300.000 accionamientos o hasta 10 años en espera
- Rango de temperaturas: de operación $-20\text{ }^{\circ}\text{C}$ a $+50\text{ }^{\circ}\text{C}$, de almacenamiento $-35\text{ }^{\circ}\text{C}$ a $+50\text{ }^{\circ}\text{C}$
- 3.000 accesos memorizables
- 5+1 grupos de zonas de tiempo (G2:100)
- Se pueden gestionar hasta 8.000 transpondedores por cilindro (G2: 64.000)
- Se pueden gestionar 48.000 cilindros por transpondedor (G2: 304.000)
- Distintos modos de apertura permanente
- Conexión en red directa gracias al LockNode integrado (tapa de red WN.LN.I) o mediante LockNode externo con función adicional de supervisión de puerta
- Firmware actualizable



Dimensiones en mm

DATOS PARA REALIZAR PEDIDOS:

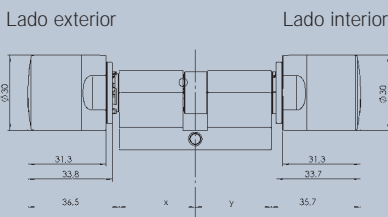
Cilindro oval escandinavo, versión estándar para lado exterior	Z4.SO.A40
Cilindro oval escandinavo, versión estándar para lado interior	Z4.SO.I30
Versión con registro de accesos y control de zonas horarias	.ZK
Versión "Network Inside" con LockNode integrado	.WN
Longitud 61,3 mm cada perfil	e.g. Z4.SO.A60
Longitud de 81,3 mm cada perfil	e.g. Z4.SO.A80
Longitud de mas de 81,3 mm cada perfil	sobre pedido
Cilindro G2 con funcionalidad ampliada: véase sistemas de cierre G2	

OVAL BRITÁNICO

CILINDRO 3061



Cilindro oval británico 3061



Dimensiones en mm

Cilindro con módulo electrónico encapsulado para la instalación en puertas con perfil oval británico. Analiza la señal de radio de los transpondedores y decide si existe una autorización de acceso.

VARIANTES DEL PRODUCTO:

- Acero inoxidable
- Giratorio en ambos lados
- Con registro de accesos y control de zonas horarias (.ZK)
- Versión con botón de control que se puede operar desde el interior sin transpondedor (.TS)
- Versión ignífuga para la utilización en puertas de acero y anti-incendios (.FH)
- Resistente a la intemperie (.WP)
- Versión "Network Inside" conexión en red directa (.WN)
- Cilindro G2 con funcionalidad ampliada: véase sistemas de cierre G2

DATOS TÉCNICOS:

- Cilindro oval británico
- Diámetro del pomo: 30 mm
- Longitud básica: 30–30 mm (dimensión exterior/interior)
- Longitud total: hasta máx. 140 mm (máx. 90 mm por un lado), longitudes mayores bajo pedido
- Clase de protección: IP 54, versión .WP (pomo con electrónica): IP 65
- Tipo de batería: 2 x litio CR2450 3V
- Vida útil de la batería: hasta 300.000 accionamientos o hasta 10 años en espera
- Rango de temperaturas: de operación $-20\text{ }^{\circ}\text{C}$ a $+50\text{ }^{\circ}\text{C}$, de almacenamiento $-35\text{ }^{\circ}\text{C}$ a $+50\text{ }^{\circ}\text{C}$
- 3.000 accesos memorizables
- 5+1 grupos de zonas de tiempo (G2:100)
- Se pueden gestionar hasta 8.000 transpondedores por cilindro (G2: 64.000)
- Se pueden gestionar 48.000 cilindros por transpondedor (G2: 304.000)
- Distintos modos de apertura permanente
- Conexión en red directa gracias al LockNode integrado (tapa de red WN.LN.I) o mediante LockNode externo con función adicional de supervisión de puerta
- Firmware actualizable

DATOS PARA REALIZAR PEDIDOS:

Cilindro oval británico, versión estándar	Z4.BO.30-30.FD
Versión con registro de accesos y control de zonas horarias	.ZK
Versión botón de control	.TS
Versión para la utilización en puertas de acero y contra incendios	.FH
Resistente a la intemperie	.WP
Versión "Network Inside" con LockNode integrado	.WN
Longitud de 65 a 80 mm en total	e.g. Z4.BO.40-40.FD
Longitud de 85 a 100 mm en total	e.g. Z4.BO.40-60.FD
Longitud de 105 a 140 mm en total	e.g. Z4.BO.65-75.FD
Longitud de más de 140 mm o de más de 90 mm por un lado	sobre pedido

Cilindro G2 con funcionalidad ampliada: véase sistemas de cierre G2

OVAL BRITÁNICO

CILINDRO CONFORT 3061

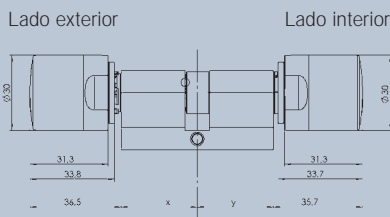


Cilindro oval británico 3061

Cilindro con módulo electrónico encapsulado para la instalación en puertas con perfil oval británico. Analiza la señal de radio de los transpondedores y decide si existe una autorización de acceso.

VARIANTES DEL PRODUCTO:

- Acero inoxidable
- Giratorio en ambos lados
- Con registro de accesos y control de zonas horarias (.ZK)
- Resistente a la intemperie (.WP)
- Versión "Network Inside" conexión en red directa (.WN)
- Cilindro G2 con funcionalidad ampliada: véase sistemas de cierre G2



Dimensiones en mm

DATOS TÉCNICOS:

- Cilindro oval británico
- Diámetro del pomo: 30 mm
- Longitud básica: 30–30 mm (dimensión exterior/interior)
- Longitud total: hasta máx. 140 mm (máx. 90 mm por un lado), longitudes mayores bajo pedido
- Clase de protección: IP 54, versión .WP (pomo con electrónica): IP 65
- Tipo de batería: 2 x litio CR2450 3V
- Vida útil de la batería: hasta 300.000 accionamientos o hasta 10 años en espera
- Rango de temperaturas: de operación -20 °C a $+50\text{ °C}$, de almacenamiento -35 °C a $+50\text{ °C}$
- 3.000 accesos memorizables
- 5+1 grupos de zonas de tiempo (G2:100)
- Se pueden gestionar hasta 8.000 transpondedores por cilindro (G2: 64.000)
- Se pueden gestionar 48.000 cilindros por transpondedor (G2: 304.000)
- Distintos modos de apertura permanente
- Conexión en red directa gracias al LockNode integrado (tapa de red WN.LN.I) o mediante LockNode externo con función adicional de supervisión de puerta
- Firmware actualizable

DATOS PARA REALIZAR PEDIDOS:

Cilindro confort de perfil oval británico	Z4.BO.30-30.CO
Versión con registro de accesos y control de zonas horarias	.ZK
Resistente a la intemperie	.WP
Versión "Network Inside" con LockNode integrado	.WN
Longitud de 65 a 80 mm en total	e.g. Z4.BO.40-40.CO
Longitud de 85 a 100 mm en total	e.g. Z4.BO.40-60.CO
Longitud de 105 a 140 mm en total	e.g. Z4.BO.65-75.CO
Longitud de más de 140 mm o de más de 90 mm por un lado	sobre pedido
Cilindro G2 con funcionalidad ampliada: véase sistemas de cierre G2	

REDONDO SUIZO

CILINDRO CONFORT 3061



Cilindro confort redondo suizo 3061

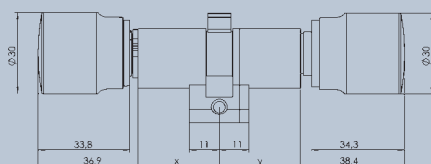
Cilindro con módulo electrónico encapsulado para la instalación en puertas con perfil redondo suizo. Analiza la señal de radio de los transpondedores y decide si existe una autorización de acceso.

VARIANTES DEL PRODUCTO:

- Acero inoxidable
- Giratorio en ambos lados
- Versión en latón(.MS)
- Con registro de accesos y control de zonas horarias (.ZK)
- Resistente a la intemperie (.WP)
- Versión "Network Inside" conexión en red directa (.WN)
- Cilindro G2 con funcionalidad ampliada: véase sistemas de cierre G2

Lado exterior

Lado interior



Dimensiones en mm

DATOS TÉCNICOS:

- Cilindro redondo suizo
- Ambos pomos desmontables
- Diámetro del pomo: 30 mm
- Longitud básica: 30–30 mm (dimensión exterior/interior)
- Longitud total: hasta máx. 140 mm (máx. 90 mm por un lado), longitudes mayores bajo pedido
- Clase de protección: IP 54, versión .WP (pomo con electrónica): IP 65
- Tipo de batería: 2 x litio CR2450 3V
- Vida útil de la batería: hasta 300.000 accionamientos o hasta 10 años en espera
- Rango de temperaturas: de operación -20°C a $+50^{\circ}\text{C}$, de almacenamiento -35°C a $+50^{\circ}\text{C}$
- 3.000 accesos memorizables
- 5+1 grupos de zonas de tiempo (G2:100)
- Se pueden gestionar hasta 8.000 transpondedores por cilindro (G2: 64.000)
- Se pueden gestionar 48.000 cilindros por transpondedor (G2: 304.000)
- Distintos modos de apertura permanente
- Conexión en red directa gracias al LockNode integrado (tapa de red WN.LN.I) o mediante LockNode externo con función adicional de supervisión de puerta
- Firmware actualizable

DATOS PARA REALIZAR PEDIDOS:

Cilindro confort redondo suizo	Z4.SR.30-30.CO
Versión con registro de accesos y control de zonas horarias	.ZK
Versión en latón	.MS
Resistente a la intemperie	.WP
Versión "Network Inside" con LockNode integrado	.WN
Longitud de 65 a 80 mm en total	e.g. Z4.SR.40-40.CO
Longitud de 85 a 100 mm en total	e.g. Z4.SR.40-60.CO
Longitud de 105 a 140 mm en total	e.g. Z4.SR.65-75.CO
Longitud de más de 140 mm o de más de 90 mm por un lado	sobre pedido

Cilindro G2 con funcionalidad ampliada: véase sistemas de cierre G2

REDONDO SUIZO

SEMI-CILINDRO 3061

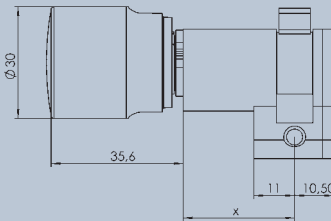


Semi-cilindro redondo suizo 3061

Semi-cilindro con módulo electrónico encapsulado para la instalación en puertas con perfil redondo suizo para aplicaciones especiales, por ejemplo, para puertas de garaje o cajas fuertes.

VARIANTES DEL PRODUCTO:

- Acero inoxidable
- Versión con registro de accesos y control de zonas horarias (.ZK)
- Versión multiengatillamiento (.MR)
- Resistente a la intemperie (.WP)
- Versión "Network Inside" conexión en red directa (.WN)
- Cilindro G2 con funcionalidad ampliada: véase sistemas de cierre G2



Dimensiones en mm

DATOS TÉCNICOS:

- Semi-cilindro redondo suizo
- Pomo desmontable
- Diámetro del pomo: 30 mm
- Longitud básica: 30–10 mm
- Longitud total: hasta máx. 100 mm (máx. 90 mm por un lado), longitudes mayores bajo pedido
- Clase de protección: IP 54, versión .WP (pomo): IP 65
- Tipo de batería: 2 x litio CR2450 3V
- Vida útil de la batería: hasta 300.000 accionamientos o hasta 10 años en espera
- Rango de temperaturas: de operación $-20\text{ }^{\circ}\text{C}$ a $+50\text{ }^{\circ}\text{C}$, de almacenamiento $-35\text{ }^{\circ}\text{C}$ a $+50\text{ }^{\circ}\text{C}$
- 3.000 accesos memorizables
- 5+1 grupos de zonas de tiempo (G2:100)
- Se pueden gestionar hasta 8.000 transpondedores por cilindro (G2: 64.000)
- Se pueden gestionar 48.000 cilindros por transpondedor (G2: 304.000)
- Distintos modos de apertura permanente
- Conexión en red directa gracias al LockNode integrado (tapa de red WN.LN.I) o mediante LockNode externo con función adicional de supervisión de puerta
- Firmware actualizable

DATOS PARA REALIZAR PEDIDOS:

Semi-cilindro redondo suizo	Z4.SR.30-10.HZ
Versión con registro de accesos y control de zonas horarias	.ZK
Versión multiengatillamiento	.MR
Resistente a la intemperie	.WP
Versión "Network Inside" con LockNode integrado	.WN
Longitud de 45 a 70 mm	e.g. Z4.SR.60-10.HZ
Longitud de 75 a 100 mm	e.g. Z4.SR.80-10.HZ
Longitud de más de 90 mm por lado exterior	sobre pedido
Cilindro G2 con funcionalidad ampliada: véase sistemas de cierre G2	

CILINDRO DE CIERRE DIGITAL 3061 NETWORK INSIDE



Cilindro de perfil europeo 3061 Network Inside

Cierre digital para conexión inalámbrica directa a una red WaveNet. Las funciones del LockNode se han integrado en la tapa del pomo. Las autorizaciones respecto a la protección antiincendios de la puerta siguen siendo válidas.

VARIANTES DEL PRODUCTO:

- Versión "Network Inside" conexión en red directa
- Con LockNode integrado
- Disponible en todos los perfiles y variantes
- Cilindro G2 con funcionalidad ampliada: véase sistemas de cierre G2

DATOS TÉCNICOS:

- Disponible como cilindro con perfil europeo según DIN 18250/EN 1303, con perfil oval escandinavo, oval británico o redondo suizo.
- Vida útil de la batería: hasta 150.000 accionamientos o hasta 5 años en espera
- 3.000 accesos memorizables
- 5+1 grupos de zonas de tiempo (G2:100)
- Se pueden gestionar hasta 8.000 transpondedores por cilindro (G2: 64.000)
- Se pueden gestionar 48.000 cilindros por transpondedor (G2: 304.000)
- Distintos modos de apertura permanente
- Firmware actualizable
- Datos técnicos adicionales: véase también el perfil y variantes del cilindro

DATOS PARA REALIZAR PEDIDOS:

Versión "Network Inside" con LockNode integrado

.WN

Cilindro G2 con funcionalidad ampliada: véase sistemas de cierre G2

CILINDRO DE CIERRE DIGITAL 3061

COMBINACIÓN DE VERSIONES

COMBINACIÓN CILINDRO DE PERFIL EUROPEO:

	FD	FH	MS	MR	VDS	WP	TS	ZK
FD	X	•	•	•	•	•	•	•
FH	•	X	•	•	•	•	•	•
MS	•	•	X	•	•	•	•	•
MR	•	•	•	X			•	•
VDS	•	•	•		X		•	•
WP	•	•	•			X		•
TS	•	•	•	•	•		X	•
ZK	•	•	•	•	•	•	•	X

COMBINACIÓN DE PERFIL EUROPEO – CILINDRO ANTIPÁNICO:

	AP	FD	WP	MS	ZK	WN	OK
AP	X	•	•	•	•	•	•
FD	•	X	•	•	•	•	•
WP	•	•	X	•	•	•	•
MS	•	•	•	X	•	•	•
ZK	•	•	•	•	X	•	•
WN	•	•	•	•	•	X	•
OK	•	•	•	•	•	•	X

COMBINACIÓN CILINDRO DE PERFIL EUROPEO – CILINDRO CONFORT:

	CO	ZK	MS	WP	WN
CO	X	•	•	•	•
ZK	•	X	•	•	•
MS	•	•	X	•	•
WP	•	•	•	X	•
WN	•	•	•	•	X

- disponible
- disponible sobre pedido
- X no disponible

CILINDRO DE CIERRE DIGITAL 3061

COMBINACIÓN DE VERSIONES

COMBINACIÓN CILINDRO DE PERFIL EUROPEO – SEMI-CILINDRO:

	HZ	MR	ZK	MS	WP	WN	DK	VR
HZ	X	•	•	•	•	•	•	•
MR	•	X	•	•	•	•	•	•
ZK	•	•	X	•	•	•	•	•
MS	•	•	•	X	•	•	•	•
WP	•	•	•	•	X	•	•	•
WN	•	•	•	•	•	X	•	X
DK	•	•	•	•	•	•	X	•
VR	•	•	•	•	•	X	•	X

COMBINACIÓN CILINDRO OVAL ESCANDINAVO:

	SOA	ZK	MS	WN
SOA	X	•	•	•
ZK	•	X	•	•
MS	•	•	X	•
WN	•	•	•	X

COMBINACIÓN CILINDRO OVAL BRITÁNICO:

	BO,FD	FH	WP	TS	ZK	WN
BO,FD	X	•	•	•	•	•
FH	•	X	•	•	•	•
WP	•	•	X	X	•	•
TS	•	•	X	X	•	•
ZK	•	•	•	•	X	•
WN	•	•	•	•	•	X

- disponible
- disponible sobre pedido
- X no disponible

COMBINACIÓN CILINDRO CONFORT OVAL BRITÁNICO:

	BO.CO	ZK	WP	WN
BO.CO	X	•	•	•
ZK	•	X	•	•
WP	•	•	X	•
WN	•	•	•	X

COMBINACIÓN CILINDRO REDONDO SUIZO:

	SR.CO	MS	ZK	WP	WN
SR.CO	X	•	•	•	•
MS	•	X	•	•	•
ZK	•	•	X	•	•
WP	•	•	•	X	•
WN	•	•	•	•	X

COMBINACIÓN SEMI-CILINDRO REDONDO SUIZO:

	SR.HZ	MS	ZK	WP	WN
SR.HZ	X	•	•	•	•
MS	•	X	•	•	•
ZK	•	•	X	•	•
WP	•	•	•	X	•
WN	•	•	•	•	X

- disponible
- sobre pedido
- X no disponible

CILINDRO DE CIERRE DIGITAL 3061

ACCESORIOS



Pomo para puertas que son difíciles de abrir (Z4.KNAUF2)



Pomo acortado (Z4.KNAUF4)



Pomo para puertas que son difíciles de abrir (Z4.KNAUF7)

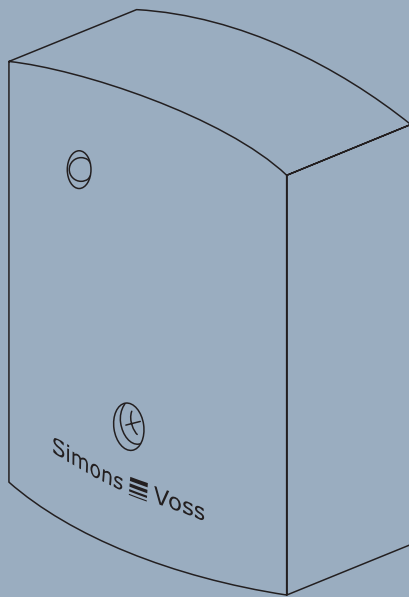


Pomo para puertas que son difíciles de abrir (Z4.KNAUF3)

ACCESORIOS :

Pomo para lado sin electrónica diseño TN3, diámetro 30 mm, tirador encastrado, acero inoxidable, solo apto para FD/BO.FD	Z4.KNAUF1
Pomo para lado sin electrónica para puertas que son difíciles de abrir, diámetro 42 mm, tirador encastrado, acero inoxidable, solo apto para FD/BO.FD	Z4.KNAUF2
Pomo para el lado que contiene la electrónica, para puertas que son difíciles de abrir, diámetro 35 mm, plástico, solo apto para FD/BO.FD	Z4.KNAUF3
Pomo para lado sin electrónica del cilindro, acortado unos 12 mm a 21 mm, solo apto para FD/BO.FD	Z4.KNAUF4
Set de pomos en latón mate (dentro y fuera) diseño TN4, diámetro 30 mm, tirador encastrado, solo apto para FD/BO.FD	Z4.KNAUF5
Pomo para lado sin electrónica del cilindro diseño TN4, diámetro 30 mm, tirador encastrado, acero inoxidable, solo apto para FD/BO.FD	Z4.KNAUF6
Pomo para el lado que contiene la electrónica, para puertas que son difíciles de abrir, diámetro 35 mm, tirador encastrado, acero inoxidable, apto para AP/HZ/SO/SR/BO.CO	Z4.KNAUF7
Set de pomos cónicos (dentro y fuera), solo apto para FD	Z4.KNAUF8
Pomo para el lado que contiene la electrónica diseño TN4, diámetro 30 mm tirador encastrado, plástico	Z4.KNAUF9
Pomo para lado sin electrónica para cilindro antipánico diseño TN4, tirador encastrado, solo apto para AP/APFD	Z4.KNAUF10
20 discos de plástico para el medio cilindro multiengatillamiento	Z4.SCHEIBEN
Llave de montaje/batería para cilindros TN4	Z4.SCHLUESSEL
Set de llaves de batería para cilindros y semi-cilindros TN3	BAT.KEY.SET
10 baterías para cilindros y semi-cilindros TN4, tipo: CR2450	Z4.BAT.SET
Set de baterías para cilindros TN3: 5 x tipo: 1/2 AA, 5 x tipo: CR1220	BAT.SET
1 batería para cilindro TN1, tipo: 1/2 AA	111000
3 adaptadores para chapas de seguridad, en tres longitudes (8, 11, 14 mm)	Z4.KA.SET
50 tornillos prisioneros M1,5 para cilindros TN3	D-914-3X3
50 tornillos prisioneros M1,5 para cilindros TN1	126300

SMART RELAIS

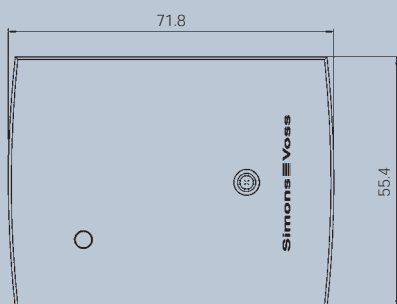


- CONTROL DE BARRERAS, PUERTAS, MÁQUINAS
- CON REGISTRO DE ACCESOS Y ZONAS HORARIAS
- FUNCIONALIDAD BUS PARA CONEXIÓN DE MÓDULOS EXTERNOS
- MÓDULO SMART OUTPUT PARA ASCENSORES
- INTEGRACIÓN DE SISTEMAS EXTERNOS
- INTEGRABLE EN RED
- SMART RELAIS G2 CON FUNCIONALIDAD AMPLIADA:
VÉASE SISTEMAS DE CIERRE G2

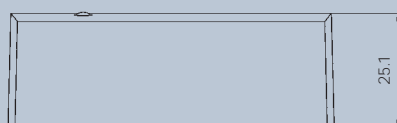
SMART RELAIS 3063



Smart Relais 3063



Dimensiones en mm



Dimensiones en mm

El Smart Relais digital 3063 posee la función de un lector de control de acceso o de un interruptor de llave. En el sistema 3060, abre puertas, portones y barreras de accionamiento eléctrico, además de conectar la luz, la calefacción e incluso máquinas. Transmite los datos de los transpondedores a sistemas externos como, por ejemplo, sistemas de registro de horarios, sistemas de pago o gestión de edificios.

VARIANTES DEL PRODUCTO:

- Versión básica con antena integrada, función flip-flop, función repetidor. Esta versión hace posible la simple autorización de tipo SÍ-NO para un máx. de 8.000 transpondedores diferentes (SREL)
- Versión ZK: como la versión básica, pero con registro de accesos y control de zonas horarias y protocolo de los últimos 1024 accesos con fecha y hora, zonas horarias diarias hasta para cinco grupos de personas, ambas funciones pueden ser activadas independientemente; enclavamiento y desenclavamiento automáticos (.ZK)
- Smart Relais Advanced: como la versión ZK, pero con antena integrada, puertos serie para la conexión de terminales externos de registro horario o lectores de control de accesos, válido para la conexión bus de módulos externos, conexión para antena externa, conexión para LED / zumbador externos, función flip-flop, función de repetidor (ADV)
- Smart Relais G2 con funcionalidad ampliada: véase sistemas de cierre G2

DATOS TÉCNICOS:

- Cubierta en plástico negro (poliamida 6.6)
- Dimensiones: 71,8 x 55,4 x 25,1 mm (Al x An x Pr)
- Clase de protección: IP 20, no adecuado para uso exterior sin protección
- Distancia típica de lectura: hasta 120 cm
- Rango de temperaturas: de operación $-22\text{ }^{\circ}\text{C}$ a $55\text{ }^{\circ}\text{C}$
- Humedad del aire: $< 95\%$ sin condensación
- Dimensiones del circuito impreso: 50 x 50 x 14 mm (Al x An x Pr)
- Tensión de red: 12 V c.a. o 5-24 V c.c. (sin protección contra conexión errónea de polos)
- Limitación de la potencia: la fuente de alimentación se debe limitar a 15 VA
- Corriente en reposo: $< 5\text{ mA}$
- Intensidad máx: $< 100\text{ mA}$
- Duración del impulso programable de 0,1 a 25,5 seg
- Opcionalmente, también es posible el funcionamiento mediante baterías

DATOS TÉCNICOS DEL RELÉ DE SALIDA:

- Tipo: conmutador
- Corriente permanente: máx. 1,0 A
- Corriente de conexión: máx. 2,0 A
- Tensión de corte: máx. 24 V
- Potencia de conmutación: 10⁶ operaciones a 24 VA
- Conexiones multifunción F1, F2, F3: máx. 24 V c.c., máx. 50 mA
- Vibraciones: 15 G durante 11 ms, 6 choques según IEC 68-2-27, no apto para operar bajo vibraciones continuas

DATOS PARA REALIZAR PEDIDOS:

Smart Relais digital 3063	SREL
Versión con registro de accesos y control de zonas horarias	SRELZK
Smart Relais Advanced digital 3063 con conexión para antena externa	SRELADV
Antena externa para conexión al Smart Relais Advanced	SRELAV
Batería para todas las versiones, incluidos cable soldado y enchufe, Tipo de batería: litio 1/2 AA	SREL.BAT

MÓDULO SMART OUTPUT



Módulo Smart Output

El módulo Smart Output posee 8 relés de salida libres de potencial y se conecta al Smart Relais Advanced. De esta forma, se pueden controlar, por ejemplo, las diferentes plantas de un ascensor.

DATOS TÉCNICOS:

- Cubierta en plástico verde (policarbonato)
- Dimensiones: 75 x 75 x 53 mm (Al x An x Pr)
- Clase de protección: IP20, no adecuado para uso exterior sin protección
- Rango de temperaturas: de operación 0 °C a +60 °C, almacenamiento 0 °C a +70 °C
- Humedad del aire: < 90 % sin condensación
- Tensión de red: de 11 a 15 V c.c., recomendado 12 V c.c., regulado
- Limitación de la potencia: la fuente de alimentación se debe limitar a 15 VA
- Corriente en reposo: < 120 mA
- Intensidad máx: < 150 mA
- Duración del impulso programable de 0,1 a 25,5 seg
- Tipo de relé de salida: normalmente cerrado
- Relé de salida y relé AUX corriente continua: máx. 1,0 A
- Relé de salida y relé AUX corriente de conexión: máx. 2,0 A
- Relé de salida y relé AUX tensión de corte: máx. 24 V
- Relé de salida potencia de conmutación: 10⁶ operaciones a 24 VA
- Vibraciones: 15 G durante 11 ms, 6 choques según IEC 68-2-27
- Salida 1 intensidad de conmutación: máx. 1 A
- Salida 1 tensión de corte: máx. 24 V
- Salida 1 potencia de conmutación: máx. 24 VA
- Salida 1 comportamiento de la conmutación con caídas de tensión: $U_v < 10,5 \pm 0,5$ V
- Se pueden controlar hasta 16 módulos para hasta 128 plantas por Smart Relais Advanced

DATOS PARA REALIZAR PEDIDOS:

Módulo Smart Output

MOD.SOM8

OTROS PRODUCTOS



Manilla digital de cuadro eléctrico

MANILLA DIGITAL DE CUADRO ELÉCTRICO O SERVIDOR:

Con las manillas digitales para cuadros eléctricos, se pueden integrar cuadros de 19" como, por ejemplo, cuadros eléctricos, de servidores o de distribuidores eléctricos, dentro del sistema 3060, protegiéndoles de accesos no autorizados.

DATOS TÉCNICOS:

- Orificio estándar de 19"
- Vida útil de la batería: hasta 20.000 accionamientos o hasta 5 años en espera
- Sistema de aviso del estado de la batería en tres etapas
- Almacenamiento: para 8.000 transpondedores diferentes



Pasador digital

PASADORES DIGITALES:

En el momento en que cualquier tipo de armario metálico, vitrinas de cristal, taquillas, buzones o puertas giratorias se equipa con un pasador digital, también se podrá abrir con un transpondedor e integrar en el sistema 3060. Especialmente adecuados para equipar componentes ya existentes.

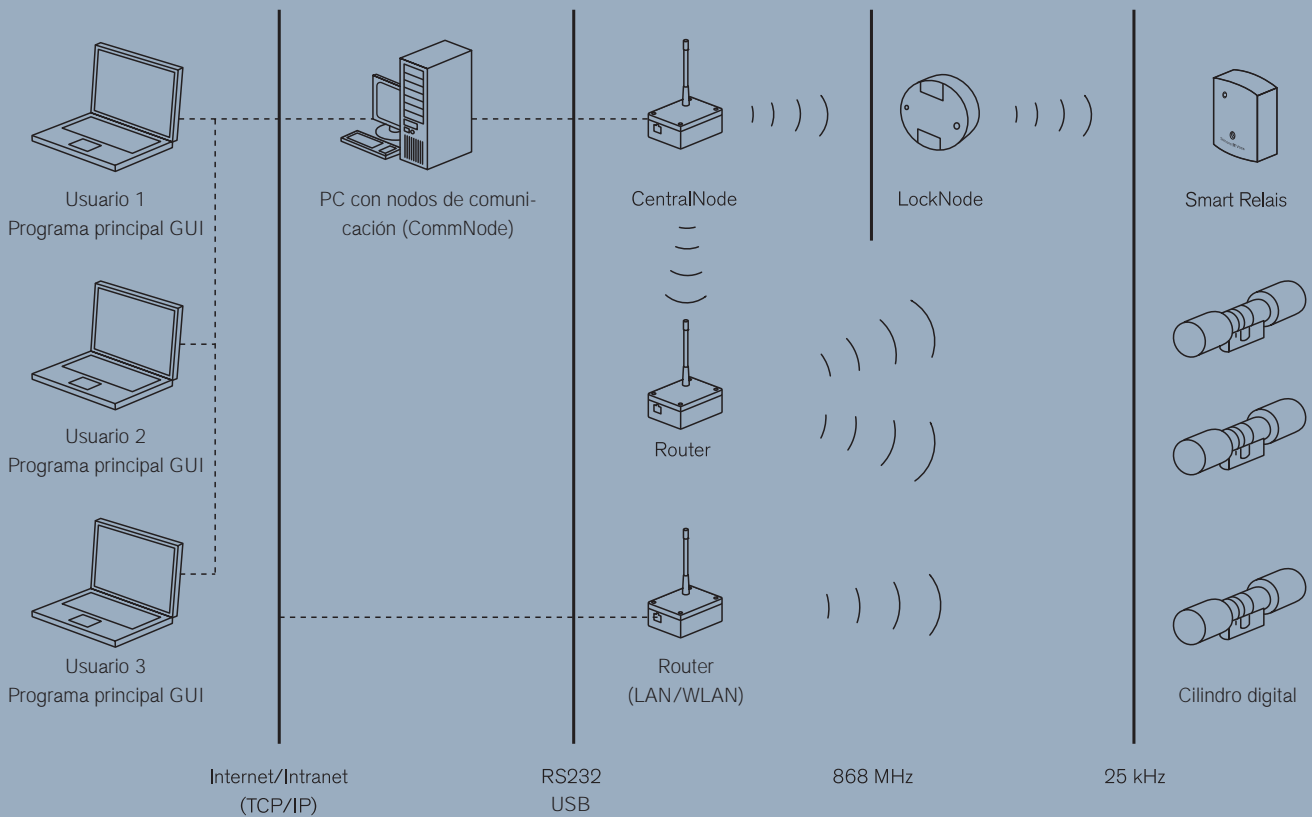
DATOS TÉCNICOS:

- Orificio de montaje: 16 x 19 mm
- Diámetro del pomo: 30 mm
- Vida útil de la batería: hasta 20.000 accionamientos o hasta 5 años en espera
- Almacenamiento: para 8.000 transpondedores diferentes

DATOS PARA REALIZAR PEDIDOS:

Manilla digital de cuadro eléctrico	SL.IEG
Versión con registro de accesos y control de zonas horarias	SL.IEG.ZK
Pasadores digitales	SL.IEHS-20
Versión con registro de accesos y control de zonas horarias	SL.IEHS-20-ZK

MULTINETWORKING



- ADMINISTRACIÓN CENTRALIZADA DEL SISTEMA

- CONTROL CENTRALIZADO DE PUERTAS

- GESTIÓN CENTRALIZADA DE SISTEMAS EXTERNOS

- INCORPORACION DE SEÑALES DE SISTEMAS EXTERNOS

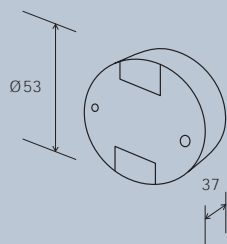
- GESTIÓN DE EVENTOS

- VALORACIÓN DE SEÑALES EXTERNAS MEDIANTE EL GESTOR DE EVENTOS (EVENTMANAGER)

RED INALÁMBRICA WAVENET



WaveNet LockNode WN.LN.R



Dimensiones en mm

Red por radiofrecuencia para la conexión de cilindros de cierre digitales y Smart Relais con un ordenador central. La transferencia de datos se realiza mediante la banda de frecuencia 868 MHz. De forma alternativa, existen otros medios de transferencia, por ejemplo: USB o RS232 para la conexión a un ordenador central, RS485 para backbones por cable, LAN y WLAN para la integración en redes de edificios ya existentes.

Los distintos medios de transferencia se puede conectar entre sí como se desee a través de los nodos de router correspondientes.

MÓDULOS:

- Software WaveNet: desde un ordenador central se controla y gestiona toda la instalación de cierre mediante el software WaveNet.
- CentralNode WaveNet: compone los nodos centrales de la red WaveNet. Se conecta mediante un puerto RS232 o USB al ordenador central.
Como alternativa al CentralNode también se pueden instalar routers LAN o WLAN (TCP/IP) en los puntos que se prefiera de la red del edificio. En ese caso, forman los nodos centrales de una subred local WaveNet.
- RouterNode WaveNet: los RouterNodes conectan entre sí los distintos segmentos de red en una red WaveNet. De esta manera, se pueden conectar entre sí varios medios de transferencia (por ejemplo: un router WN.RN.CR conecta un segmento de cable (C) con un segmento de radio (R)).
- RepeaterNode WaveNet: un RepeaterNode regenera e intensifica las señales en los segmentos de cable muy largos (> 900m).
- LockNode WaveNet: se instala junto a los cilindros de cierre o Smart Relais, que es necesario conectar en red. Se comunica con los componentes de cierre mediante la probada interfaz de campo B y con el RouterNode cercano mediante la interfaz de radio 868 MHz (o mediante una interfaz de cable RS485). El LockNode ofrece también I/Os para la supervisión de contactos de puerta así como para activación de sistemas externos.

RED INALÁMBRICA WAVENET



WaveNet Router Node WN.RN.WR



WaveNet Router Node WN.RN.ER



WaveNet Router Node WN.RN.CR

VARIANTES DEL PRODUCTO:

- Existen cuatro variantes de CentralNode, que trasladan los puertos RS232 (S) o USB (U) del ordenador a un segmento de cable RS485 (C) o un segmento de radio 868MHz (R).
- Cuatro variantes de router LAN/WLAN, que trasladan una red LAN (E) o WLAN (W) a un segmento de cable RS485 (C) o un segmento de radio 868 MHz (R).
- Cuatro variantes de router para la conversión de las señales basadas en cable o radio a radio y para conectar dos segmentos de cable y/o dos segmentos de radio.
- Tres variantes de LockNode para la vinculación de componentes de cierre a un segmento basado en red (LN.R, LN.I) o para la vinculación a un segmento de cable (LN.C).

DATOS TÉCNICOS WAVENET ROUTER:

- Cubierta en plástico gris claro (polycarbonato)
- Dimensiones de la cubierta del CentralNode y del RouterNode: 40 x 100 x 65 mm, con antena 130 x 100 x 65 mm (Al x An x Pr)
- Tensión de alimentación del CentralNode y del RouterNode: 9 V ... 12 V c.c.
- Potencia: máx. 3 VA
- Potencia de emisión del módulo de radio: máx. 8 dBm (6,3 mW) en el borne de la antena
- Frecuencia del módulo de radio: 868,xx - 870,xx MHz
- Todos los router incl. terminales de conexión para fuente de alimentación de enchufe externa así como para antena de envío y recepción externa
- Tensión de alimentación: mediante fuente de alimentación de enchufe regulada WN.POWER.SUPPLY.PPP, WN.RN.WR/WN.RN.ER: 9 - 48 V CC, WN.RN.CR: 9 - 12 V CC, WN.RN.ER también mediante PoE (Power over Ethernet)

DATOS TÉCNICOS WAVENET LOCKNODE:

- Cubierta en plástico ABS gris oscuro
- Dimensiones: 37 x 53 mm (Al x Ø)
- Tensión de alimentación: 2 baterías CR2/3AA, litio 3,6 V
- Potencia de emisión: ca. 1,8 mW a ca. 2,5 dBm
- Frecuencia: 868,xx - 870,xx MHz
- Entradas: 3 x libres de potencial
- Salida: Open Drain, tensión máx. de corte 25 V c.c., corriente máx. de conexión 2 A, corriente permanente 650 mA, resistencia interna (AN) 0,5 Ohm
- Vida útil de la batería: hasta 6 años

DATOS PARA REALIZAR PEDIDOS:

WaveNet CentralNode con puerto RS232/puerto inalámbrico 868 MHz	WN.CN.SR
WaveNet CentralNode con puerto RS232/RS485	WN.CN.SC
WaveNet CentralNode con puerto USB/puerto inalámbrico 868 MHz	WN.CN.UR
WaveNet CentralNode con puerto USB/RS485	WN.CN.UC
WaveNet LockNode sin función E/S (alimentado por pilas)	SN.LN.R.O.I/O
WaveNet LockNode con tres entradas y una salida (alimentado por pilas)	WN.LN.R
WaveNet LockNode con puerto RS485, tres entradas y una salida	WN.LN.C
WaveNet LockNode como pomo de sustitución para conexión directa	WN.LN.I
WaveNet Repeater con módulo de radio 868 MHz	WN.RN.R
WaveNet Repeater con dos puertos RS485	WN.RP.CC
WaveNet RouterNode con dos puertos RS485 para ampliación de segmento	WN.RN.CC
Convertidor WaveNet RouterNode de puerto RS485 a 868 MHz	WN.RN.CR
Convertidor WaveNet RouterNode de 868 MHz a puerto RS485	WN.RN.RC
Convertidor WaveNet RouterNode de Ethernet a 868 MHz	WN.RN.ER
Convertidor WaveNet RouterNode de Ethernet a puerto RS485	WN.RN.EC
Convertidor WaveNet RouterNode de WLAN a puerto inalámbrico 868 MHz	WN.RN.WR
Convertidor WaveNet RouterNode de WLAN a puerto RS485	WN.RN.WC
Fuente de alimentación externa tipo enchufe para WaveNet Central-, Router- y RepeaterNode	WN.POWERSUPPLY.PPP
Fuente de alimentación externa tipo enchufe para WaveNet LockNode con puerto RS485 (WN.LN.C)	WN.POWERSUPPLY.LNC
Antena externa WaveNet para LockNode	WN.LN.ANTV
10 baterías para WaveNet LockNode	WN.BAT.SET
Cable sensor para conexión a los WaveNet LockNodes	WN.SENSOR.CABLE
Cable de conexión para SmartRelais Advanced con WaveNet LockNode	WN.KAB.WIRED-BF
Licencia de software para utilizar red con máx. 12 LockNodes	TP.SW.12
Licencia de software para utilizar red con máx. 48 LockNodes	TP.SW.48
Licencia de software para utilizar red con máx. 128 LockNodes	TP.SW.128
Licencia de software para utilizar red con máx. 258 LockNodes	TP.SW.258
Licencia de software para utilizar red con máx. 516 LockNodes	TP.SW.516
Licencia de software para utilizar red con máx. 1.032 LockNodes	TP.SW.1032
Licencia de software para utilizar red con máx. 2.064 LockNodes	TP.SW.2064
Para red > 2.064 LockNodes	sobre pedido

TAPA DE RED WAVENET PARA CILINDRO DE CIERRE DIGITAL



Tapa de red, lado interior

La tapa de red WaveNet integra el LockNode en la tapa metálica del pomo exterior de un cilindro de cierre. De esta manera, permite la conexión directa sin necesidad de instalar un LockNode adicional junto a la puerta, por lo que se prescinde de I/Os. La tapa de red es muy fácil de reequipar en puertas existentes cambiando la tapa del lado de la electrónica del cilindro de cierre. Los nuevos cilindros para la conexión en red directa se pueden solicitar con "Network Inside" versión .WN.

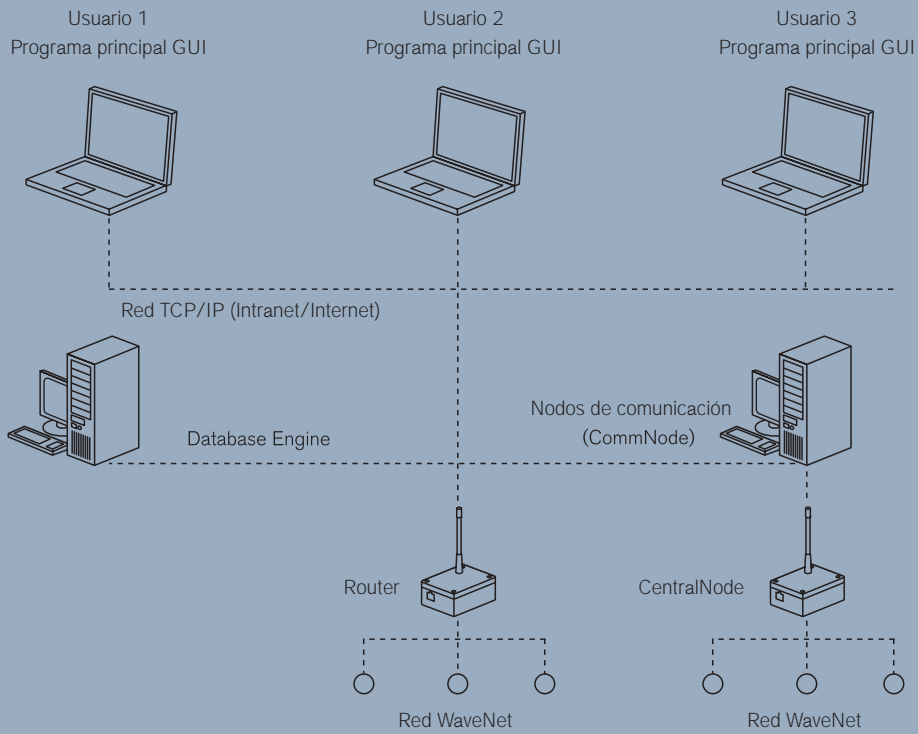
DATOS TÉCNICOS DEL TAPA DE RED WAVENET:

- Tapa de red como pomo de sustitución para conexión en red de un cilindro TN4. La tapa de red WaveNet se puede utilizar para todas las versiones del cilindro de cierre digital fabricados después del segundo trimestre de 2008
- Versión estándar acero inoxidable
- Versión en latón (.MS)
- Dimensiones: approx. 25 x 30 mm (L x Ø)
- Tensión de alimentación: de cilindro TN4
- Vida útil de la batería: hasta 150.000 accionamientos o hasta 5 años en espera
- Consumo de corriente: sin tráfico de datos ca. 6µA, con tráfico de datos: ca. 30 mA
- Máx. potencia de emisión: ca. 1,8 mW a ca. 2,5 dBm
- Sensibilidad de receptor: -90 dBm
- Distancia típica de lectura: al Central-/RouterNode: hasta 30 m, dependiendo de la estructura del edificio
- Rango de temperaturas: de operación -15 °C a +50 °C, de almacenamiento -35 °C a +50 °C

DATOS PARA REALIZAR PEDIDOS:

Tapa de red WaveNet, versión estándar acero inoxidable	WN.LN.I
Versión en latón	.MS
Resistente a la intemperie	.WP
Cilindro de cierre digital versión "Network Inside" con LockNode integrado	e.g. Z4.30-30.FD.WN

PROGRAMACIÓN



SIN SOFTWARE:

- TRANSPONDEDOR DE PROGRAMACIÓN 3067

CON SOFTWARE:

- SMARTCD

PROGRAMACIÓN



Transpondedor de programación 3067



SmartCD

Para la programación offline, y según el tamaño de la instalación de cierre, existen distintas posibilidades:

- Las instalaciones pequeñas pueden configurarse sin ningún software, simplemente con el transpondedor de programación 3067.
- Las instalaciones grandes se gestionan con el software de planes de cierre. El plan de cierre se crea primero en un ordenador. Después, los datos se transfieren a los componentes digitales con el dispositivo programador SmartCD.
- De forma alternativa, se pueden transmitir planes de cierre a una PDA o Netbook, que se comunican con el SmartCD por Bluetooth.
- También se puede programar a través de Internet (véase el apartado Multinetworking)

HARDWARE:

- Transpondedor de programación 3067: permite programar fácilmente cilindros de cierre y transpondedores en instalaciones de cierre pequeñas.
- SmartCD: dispositivo programador que permite la conexión a un ordenador de mesa o portátil a través del puerto USB.
- Se puede operar en cualquier lugar mediante Bluetooth con una PDA o Netbook con Windows Mobile.

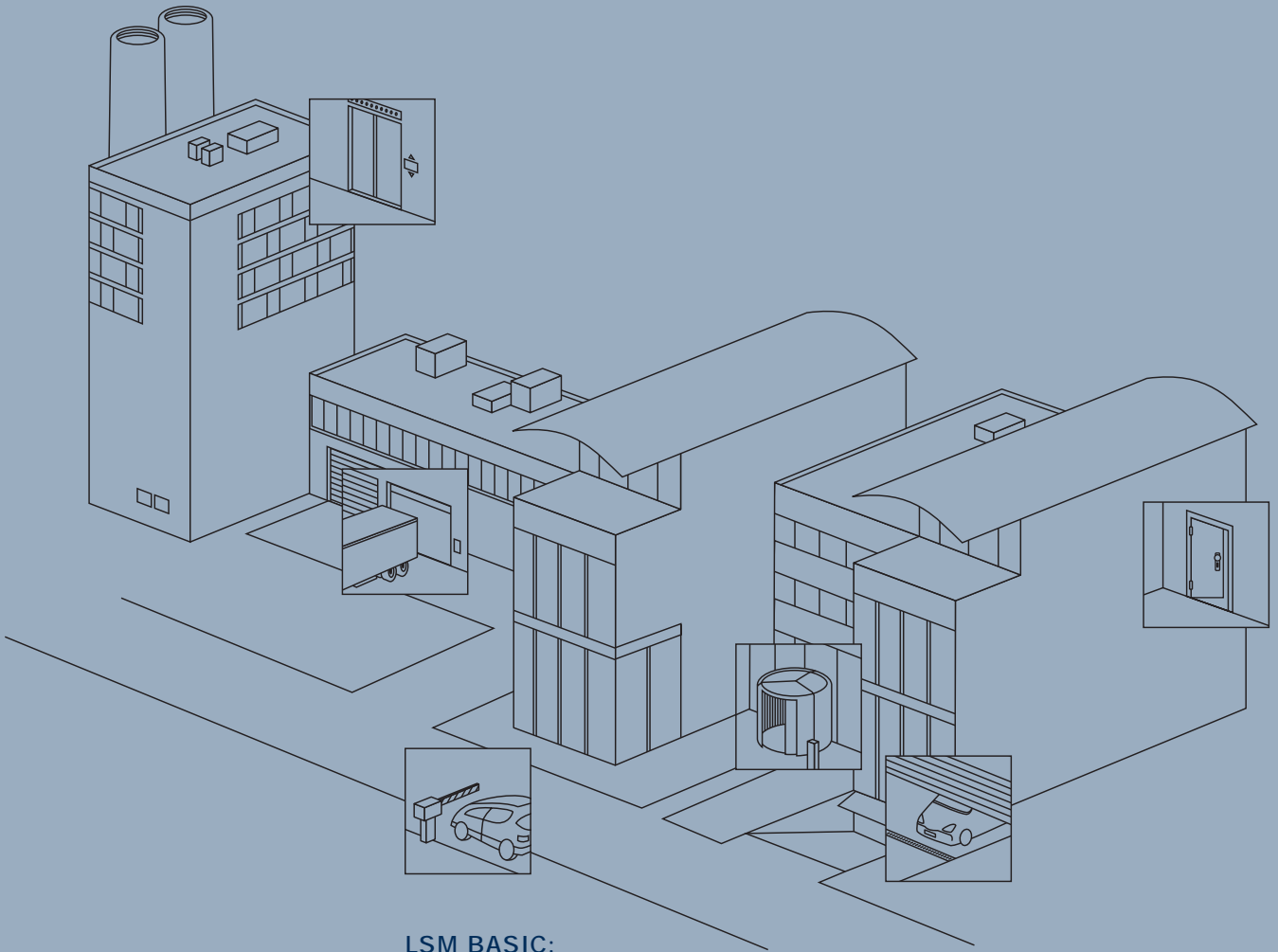
DATOS TÉCNICOS DEL SMARTCD:

- Cubierta en plástico gris oscuro (poliamida)
- Dimensiones: 112 x 63 x 22 mm (Al x An x Pr)
- Clase de protección: IP 20
- Tipo de batería: 2 baterías de Li-Ion-manganeso recargables
- Rango de temperaturas: -5 °C a +40 °C

DATOS PARA REALIZAR PEDIDOS:

Transpondedor de programación 3067	CD.PROG
SmartCD	SmartCD.G2
PDA con sistema operativo Windows Mobile 5.X y tecnología Bluetooth	PDA.XX.XX

SOFTWARE



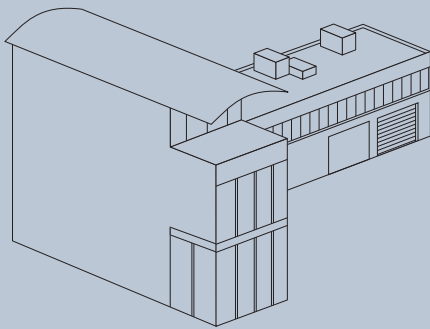
LSM BASIC:

- PROGRAMACIÓN LIBRE
- CONCESIÓN DE AUTORIZACIONES DE UNA MANERA GRÁFICA
- REGISTRO DE ACCESO Y CONTROL DE ZONAS HORARIAS

LSM BUSINESS / LSM PROFESSIONAL:

- BASADO EN BASES DE DATOS
- MULTIUSUARIO Y MULTICLIENTE
- PUERTOS ABIERTOS

SOFTWARE PARA EL USO EFECTIVO DE COMPONENTES DE SISTEMAS INTELIGENTES



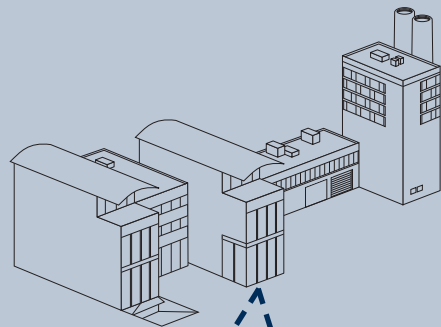
LSM.BASIC

DESCRIPCIÓN:

Los componentes inteligentes son la base de los sistemas digitales de control de acceso y cierre. El software es el elemento de unión, que permite llevar a cabo todas las funciones de una forma rápida y sencilla: configurar transpondedores para nuevos empleados, programar los cilindros de cierre con derechos de acceso actualizados, leer los accesos de toda la red.

Cuanto más complicados sean los requisitos, más completo debe ser el software. Las funciones estándar requieren únicamente un software sencillo. Sin embargo, un grupo empresarial con oficinas en todo el mundo requiere un paquete de software que ofrezca las máximas prestaciones.

El sistema 3060 permite elegir distintas soluciones para disponer en cada caso del software más adecuado. La compatibilidad entre las versiones garantiza su validez en el futuro.

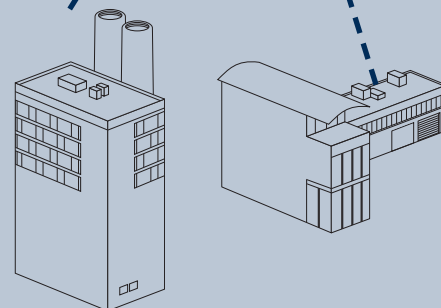


INSTALACIONES DE CUALQUIER TAMAÑO:

Los sistemas muy pequeños, en especial, en zonas privadas, se pueden configurar sin necesidad de un ordenador ni de programas de software especiales gracias al transpondedor de programación 3067 de una forma rápida y económica.

Todos los demás sistemas requieren el software Locking-System-Management (LSM). Este software se personaliza con las versiones y módulos necesarios y se amplía en función de las necesidades.

En las instalaciones medianas y pequeñas, es suficiente con la versión LSM Basic para gestionar planes de cierre de una forma sencilla. Las ediciones "Business" y "Professional" de LSM suponen el paso de un simple software de planes de cierre a la administración de planes de cierre: se basan en bases de datos, tienen capacidad multiusuario y multiciente, y permiten elaborar informes. En los sistemas de control de accesos con varias ubicaciones, la utilización de una red inalámbrica WaveNet simplifica la gestión y, por lo tanto, reduce considerablemente los costes.



LSM.BUSINESS o LSM.PROFESSIONAL

+ un módulo red

DE SOFTWARE

LOCKING-SYSTEM-MANAGEMENT

ESTRUCTURA BÁSICA:

- El software LSM se basa en una estructura de datos que se amplía a medida que crece la instalación. A fin de incluir nueva funciones y potenciar el rendimiento, existen distintos componentes y módulos que extienden y complementan la instalación existente.
- El Database Engine: LSM Business se basa en un servidor de bases de datos de reconocido prestigio, fácil de instalar y que no requiere ningún mantenimiento especial. Garantiza la seguridad de los datos así como la estabilidad y rendimiento del programa.
- Los nodos de comunicación establecen la conexión con los dispositivos de programación existentes y con las redes. Llevan a cabo tareas (Tasks) y eventos (Events).
- El programa de usuario con interfaz gráfica (GUI) se instala en todos los clientes. Esta interfaz permite comprimir las estructuras de los planes de cierre en distintas ventanas o mostrarlas y modificarlas en detalle.

INTERFACES:

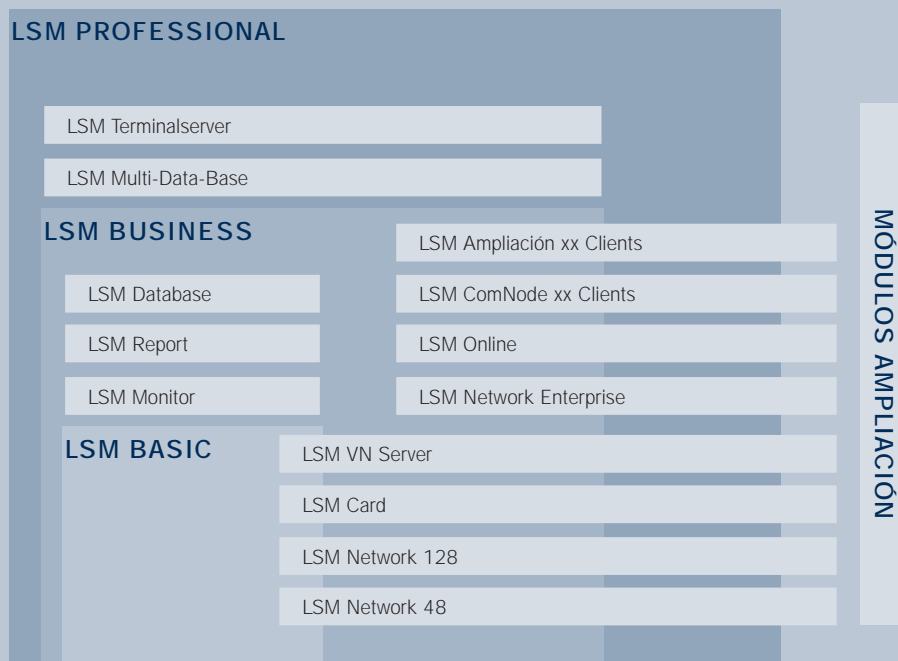
- Interfaz ODBC de base de datos para el acceso de lectura
- Interfaces a la base de datos PDA y a EventAgent
- Interfaces de mensajes para envío de SMS y correo electrónico
- Interfaz ASCII
- Interfaz LDAP para importación de datos

REQUISITOS DEL SISTEMA:

- Sistema operativo: Windows 2000 Professional, Windows XP Professional, Windows Vista (Business o Enterprise)
- Servidor ADS de base de datos: Windows Server 2003, Windows Server 2008
- Requisitos mínimos de hardware: Intel Core2Duo, procesador de 2 GHz, 2 GB de memoria RAM, monitor de 19" (48,3 cm), resolución 1280 x 1024
- Entorno de servidor de terminal según demanda y planificación (LSM Professional)
- Para LSM Mobile: PDA/Netbook asignado, Windows mobile 5.x

LSM – EDICIONES Y MÓDULOS

DESCRIPCIÓN



MÓDULOS LSM	EDICIONES LSM			VERSIONES DEMO LSM	
	Basic	Business	Professional	Basic	Business
LSM Basic funcionalidad	•	•	•	•	•
LSM Monitor	•	•	•	•	•
LSM Report	•	•	•	•	•
LSM Database	•	•	•	X	•
LSM Network 48	•	•	•	X	•
LSM Network 128	•	•	•	X	•
LSM Network Enterprise	X	•	•	X	•
LSM Card	•	•	•	X	•
LSM VN Server	•	•	•	X	•
LSM Online	X	•	•	X	•
LSM CommNode 05 Clients	X	•	•	X	X
LSM CommNode 10 Clients	X	•	•	X	X
LSM CommNode Enterprise	X	•	•	X	X
LSM Multi Database	X	•	•	X	X
LSM Terminalserver	X	•	•	X	X
LSM Ampliación 03 Clients	X	•	•	X	X
LSM Ampliación 05 Clients	X	•	•	X	X
LSM Ampliación 10 Clients	X	•	•	X	X
LSM Ampliación 25 Clients	X	•	•	X	X
LSM Ampliación 50 Clients	X	•	•	X	X
LSM Mobile	•	•	•	X	X

• incluido • sobre pedido X no disponible

DE SOFTWARE

LOCKING-SYSTEM-MANAGEMENT



Software Locking-System-Management

LSM BASIC:

Versión monopuesto, sin gestión de red, instalación local del software y de los datos en un ordenador para

- instalaciones de cierre G1 (8.000 transpondedores, 16.000 ceraduras, 5+1 zonas horarias)
- instalaciones de cierre G2 (64.000 transpondedores, 64.000 ceraduras, 100 zonas horarias)

Funciones: grupos de transpondedores, importación de planes de cierre existentes (desde LDB), zonas de representación de estructuras del edificio y la organización (primer nivel), uso de varias instalaciones de cierre, intercambio de datos con dispositivos móviles (PDA), componente base que puede ampliarse junto con el sistema

LSM BUSINESS:

Mismas funciones que LSM Basic, más los módulos

Monitor (protocolo, capacidad de revisión), Report (generación de informes) y DataBase

LSM PROFESSIONAL:

Misma funciones que LSM Business más la posibilidad de utilizar varias bases de datos en el servidor y de operar en un entorno de servidor de terminal

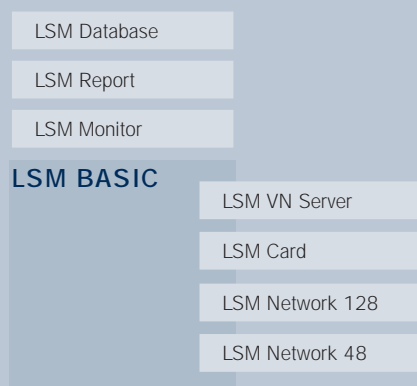
LSM MOBILE:

Permite la programación con un dispositivo móvil (PDA) o Netbook.

NIVELES DE SERVICIO, ASISTENCIA STANDARD Y PREMIUM:

Las soluciones de software modernas facilitan muchos de los procesos laborales cotidianos. Sin embargo, a pesar de una formación intensiva y del uso diario del software, siempre pueden surgir preguntas. Los distintos niveles de asistencia que ofrecemos (Service Level Agreement) garantizan una solución rápida. Con "Support Standard" recibirá asistencia telefónica al usuario para LSM. Si contrata "Support Premium", recibirá asistencia adicional a través de Internet y actualizaciones automáticas del software LSM. Las ediciones LSM.BUSINESS y LSM.PROFESSIONAL exigen la contratación de uno de estos servicios.

MÓDULOS PARA LSM BASIC

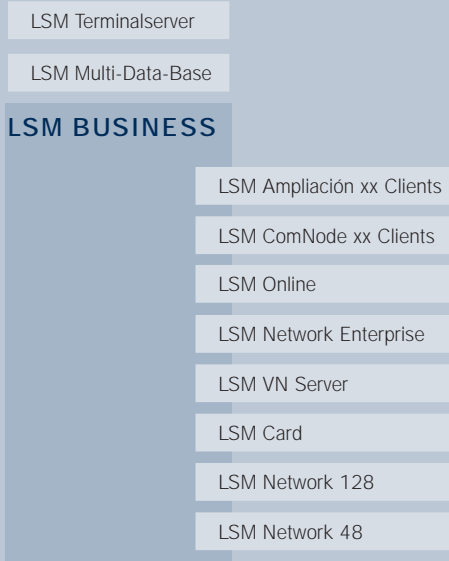


MÓDULOS PARA LSM BASIC:

Estos son los módulos disponibles para LSM Basic:

- **LSM NETWORK 48:**
Funcionalidad en red para un máximo de 48 componentes conectados
- **LSM NETWORK 128:**
Funcionalidad en red para un máximo de 128 componentes conectados
- **LSM CARD:**
Gestión de tarjetas para el uso de medios pasivos (MIFARE® Classic) en instalaciones de cierre G1
- **LSM VN SERVER:**
Red virtual, distribución automática de los datos de acceso en sistemas G2 mediante gateways y transpondedores lo que facilita la administración del sistema SimonsVoss
- **LSM MONITOR:**
Protocolización de los cambios del sistema en el software (posibilidad de revisión)
- **LSM REPORT:**
Completa herramienta para elaborar informes con los datos del sistema, por ejemplo, protocolo de asignación de transpondedores, lista de derechos por transpondedor o por cierres
- **LSM DATABASE:**
Servidor de base de datos, representación jerárquica y transmisión de derechos de acceso, funciones de usuario, posibilidad de conexión en red a la LAN del cliente, funcionamiento Cliente-Servidor, capacidad para soportar varios usuarios (acceso simultáneo), nodos de comunicación en distintos ordenadores

MÓDULOS PARA LSM BUSINESS



MÓDULOS PARA LSM BUSINESS:

Los módulos LSM Basic, LSM Monitor, LSM Report y LSM DataBase ya están incluidos. Se exige la contratación de alguno de los servicios de asistencia.

- **LSM NETWORK 48/128:**
Funcionalidad en red para un máximo de 48/128 componentes conectados
- **LSM CARD:**
Gestión de tarjetas para el uso de medios pasivos (MIFARE® Classic) en instalaciones de cierre G1
- **LSM VN SERVER:**
Red virtual, distribución automática de los datos de acceso en sistemas G2 mediante gateways y transpondedores lo que facilita la administración del sistema SimonsVoss
- **LSM NETWORK ENTERPRISE:**
Funcionalidad de red para un número ilimitado de componentes conectados en red
- **LSM ONLINE:**
Sólo junto con uno de los módulos de red LSM.NW-xx, gestión de tareas, gestión de mantenimiento, gestión de eventos, activación de SimonsVoss EventAgent, funcionalidad SMS, funcionalidad correo electrónico
- **LSM COMMNODE XX CLIENTS/LSM COMMNODE ENTERPRISE:**
Activación de red SV en hasta 5/10 o un número ilimitado de ordenadores sin GUI a través de software adicional
- **LSM 03 CLIENTS:**
Primera ampliación de la licencia de bases de datos para 3 puestos de trabajo adicionales hasta un total de 4 puestos de trabajo
- **AMPLIACIÓN LSM XX CLIENTS:**
Ampliación de la licencia de base de datos en 5, 10, 25 o 50 puestos de trabajo adicionales, requiere la instalación previa del módulo LSM 03 Clients
- **LSM MULTIDATABASE:**
Utilización de varias bases de datos LSM distintas
- **LSM TERMINALSERVER:**
Utilización de LSM en un entorno de servidor de terminal

MÓDULOS PARA LSM PROFESSIONAL

LSM PROFESSIONAL

LSM Ampliación xx Clients

LSM ComNode xx Clients

LSM Online

LSM Network Enterprise

LSM VN Server

LSM Card

LSM Network 128

LSM Network 48

MÓDULOS PARA LSM PROFESSIONAL:

Mismas funcionalidades que el LSM Business. Los módulos LSM Terminal Server y LSM MultiDataBase ya están incluidos. Se exige la contratación de alguno de los servicios de asistencia.

- **LSM NETWORK 48/128:**
Funcionalidad en red para un máximo de 48/128 componentes conectados
- **LSM CARD:**
Gestión de tarjetas para el uso de medios pasivos (MIFARE® Classic) en instalaciones de cierre G1
- **LSM VN SERVER:**
Red virtual, distribución automática de los datos de acceso en sistemas G2 mediante gateways y transpondedores lo que facilita la administración del sistema SimonsVoss
- **LSM NETWORK ENTERPRISE:**
Funcionalidad de red para un número ilimitado de componentes conectados en red
- **LSM ONLINE:**
Sólo junto con uno de los módulos de red LSM.NW-xx, gestión de tareas, gestión de mantenimiento, gestión de eventos, activación de SimonsVoss EventAgent, funcionalidad SMS, funcionalidad correo electrónico
- **LSM COMMNODE XX CLIENTS/LSM COMMNODE ENTERPRISE:**
Activación de red SV en hasta 5/10 o un número ilimitado de ordenadores sin GUI a través de software adicional
- **LSM 03 CLIENTS:**
Primera ampliación de la licencia de bases de datos para 3 puestos de trabajo adicionales hasta un total de 4 puestos de trabajo
- **AMPLIACIÓN LSM XX CLIENTS:**
Ampliación de la licencia de base de datos en 5, 10, 25 o 50 puestos de trabajo adicionales, requiere la instalación previa del módulo LSM 03 Clients

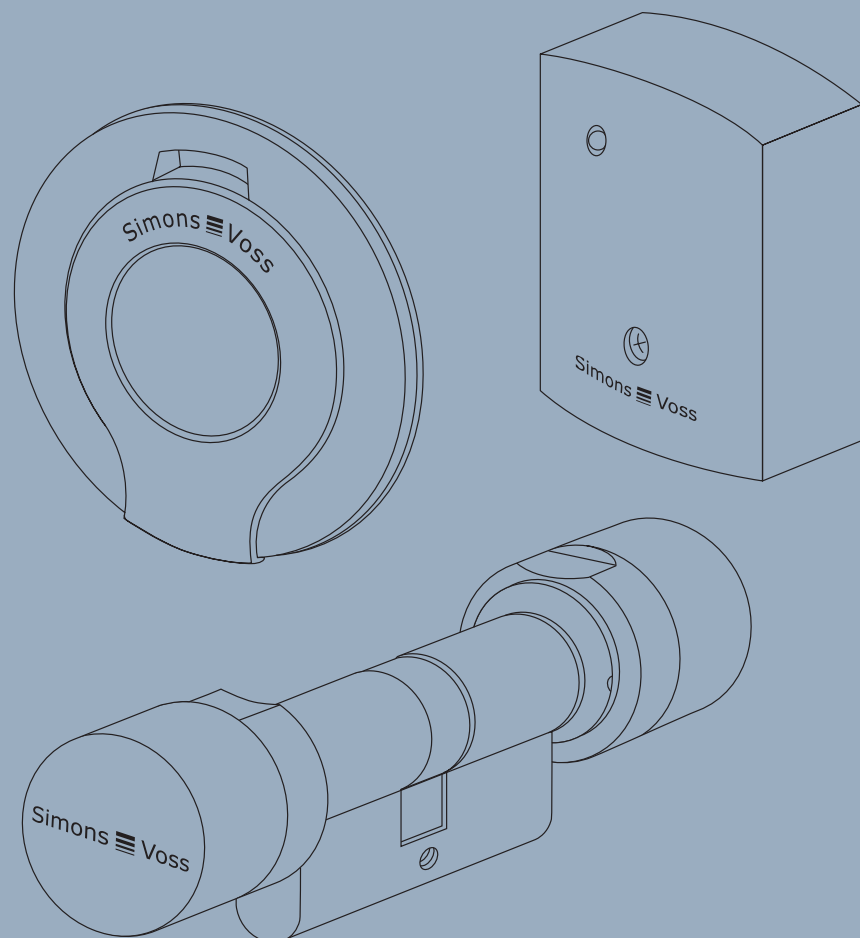
SOFTWARE

LOCKING-SYSTEM-MANAGEMENT

DATOS PARA REALIZAR PEDIDOS:

LSM Basic Edición	LSM.BASIC
LSM Business Edición (capacidad para soportar varios usuarios)	LSM.BUSINESS
LSM Professional Edición (entorno de servidor de terminal)	LSM.PROFESSIONAL
LSM Mobile Edición (PDA/Netbook)	LSM.MOBILE
LSM Monitor (posibilidad de revisión)	LSM.MONITOR
LSM Report (generación de informes)	LSM.REPORT
LSM DataBase (actualización de LSM Basic a LSM Business)	LSM.DB
LSM Network 48 (hasta 48 componentes conectados)	LSM.NW-48
LSM Network 128 (hasta 128 componentes conectados)	LSM.NW-128
LSM Network Enterprise (un número ilimitado de componentes conectados)	LSM.NW-ENTERPRISE
LSM VN Server (Red virtual)	LSM.VN
LSM Card (uso de tarjetas MIFARE® Classic)	LSM.CARD
LSM Online (EventAgent) requisitos: min. LSM.DB y LSM.NW-xx	LSM.ONLINE
LSM MultiDatabase (Utilización de varias bases de datos LSM distintas)	LSM.MULTIDB
LSM CommNode 05 Clients (Activación de red SimonsVoss en hasta 5 de ordenadores sin GUI)	LSM.CN-05
LSM CommNode 10 Clients (Activación de red SimonsVoss en hasta 10 de ordenadores sin GUI)	LSM.CN-10
LSM CommNode Enterprise (Activación de red SimonsVoss en un número ilimitado de ordenadores sin GUI)	LSM.CN-ENTERPRISE
LSM 03 Clients (3 puestos de trabajo adicionales, requisito para todas las ampliaciones LSM.CLIENT-05 a LSM.CLIENT-50)	LSM.CLIENT-03
Ampliación LSM 05 Clients (5 puestos de trabajo adicionales)	LSM.CLIENT-05
Ampliación LSM 10 Clients (10 puestos de trabajo adicionales)	LSM.CLIENT-10
Ampliación LSM 25 Clients (25 puestos de trabajo adicionales)	LSM.CLIENT-25
Ampliación LSM 50 Clients (50 puestos de trabajo adicionales)	LSM.CLIENT-50
Servicio Standard para módulo xx e.g. para módulo LSM Network Enterprise: LSM.SLAS.NW-ENTERPRISE	LSM.SLAS.xx
Servicio Premium para módulo xx e.g. para módulo LSM Network Enterprise: LSM.SLAS.PNW-ENTERPRISE	LSM.SLAS.Pxx

COMPONENTES PARA SISTEMAS DE CIERRE G2



- TRANSPONDEDOR G2
- CILINDRO DE CIERRE DIGITAL G2
- SMART RELAIS G2
- DISPOSITIVO PROGRAMADOR G2

SISTEMAS DE CIERRE G2

G2 es la última generación de firmware de SimonsVoss, basada en protocolos de comunicación de nuevo diseño y gran rendimiento para cierres, transpondedores y dispositivos de configuración. G2 permite crear sistemas de cierres aún más extensos y potentes, y conectarlos en red de forma virtual.

LAS PRINCIPALES CARACTERÍSTICAS DE G2 PARA SISTEMAS DE CIERRE Y CONTROL DE ACCESOS SON:

- Hasta 64.000 cierres por sistema
- Hasta 64.000 transpondedores por cierre
- Registro de hasta 1.000 accesos en un transpondedor
- Hasta 100 grupos de zonas horarias gestionados

LAS CARACTERÍSTICAS DE RENDIMIENTO DE UNA RED VIRTUAL SON:

- Modificación de los derechos de cierre en el transpondedor. Esta modificación puede realizarse – sin conocimiento del usuario – al pasar los llamados cierres de pasarela (gateways) que pueden ser Smart Relays o cilindros de cierre conectados en red.
- Para garantizar que los derechos de cierre se actualizan todos los días, los usuarios reciben en su transpondedor un derecho de acceso por tiempo limitado, normalmente 12 horas, al pasar por un cierre de pasarela conectado en red. Una vez transcurrido este tiempo, es necesario autorizar de nuevo el transpondedor en un cierre de pasarela conectado en red. Esta operación se puede realizar con una hora fija determinada o, de forma alternativa, con un plazo flexible de horas.
- Asimismo, los usuarios de un transpondedor pueden transmitir el bloqueo de otros usuarios de transpondedor a un cierre. Este bloqueo pasa inadvertido para el usuario que transmite el bloqueo al cierre correspondiente

Para utilizar productos G2, todos los componentes de SimonsVoss relacionados deben ser compatibles con G2, es decir, debe disponerse de:

- un software de planes de cierre compatibles con G2 (LSM desde versión 3.0)
- un dispositivo programador compatibles con G2 (SMARTCD.G2)
- transpondedores compatibles con G2 (TRA.G2)
- cerraduras compatibles con G2 (Z4.xx-xx.G2 or SREL.G2)

TRANSPONDEDOR 3064 – G2

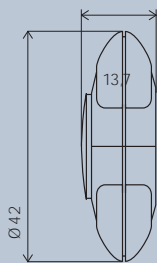


Transpondedor 3064 - G2

VARIANTES DEL PRODUCTO:

- Transpondedor G2 estándar con botón en color azul noche
- Versión con botón en rojo oscuro (.ROT)
- Versión con cubierta pegada (.SPEZ)
- Versión con numeración consecutiva (.NR) o con numeración consecutiva según deseo del cliente (cantidad mínima de pedido: 100 piezas) (.NR.K)
- Transpondedor con un chip pasivo adicional para integrar otros sistemas (.RFID.XX)
- Transpondedor pulsador, con cable de conexión para poder accionarse por un contacto libre-potencial de un aparato externo. (.SCHALT)

DATOS TÉCNICOS:



Dimensiones en mm

- Cubierta en plástico negro (poliamida)
- Dimensiones: 42 x13,7 mm (Ø x H)
- Clase de protección: IP 65, con cubierta sellada IP 66
- Distancia típica de lectura: hasta 40 cm del cilindro, hasta 120 cm del Smart Relais
- Tipo de batería: 1 x CR2032 3V litio
- Vida útil de la batería: hasta 400.000 de accionamientos o hasta 10 años en stand-by
- Lista de accesos con registro de hasta 1.000 accionamientos
- Rango de temperaturas: -20 °C a +60 °C
- Se pueden gestionar hasta 304.000 cerraduras por transpondedor
- Validez ajustable (activación / desactivación) hasta con 24 meses de antelación
- Los registros se pueden guardar hasta para 3 sistemas de cierre G1 y 4 sistemas G2

DATOS PARA REALIZAR PEDIDOS:

Transpondedor - G2 con botón azul noche	TRAG2
Con botón rojo	.ROT
Con numeración consecutiva	.NR
Con numeración consecutiva según deseo del cliente (a partir de 100 pz)	.NR.K
Con cubierta sellada	.SPEZ
Con un chip pasivo adicional EM4102	.RFID.EM
Con un chip pasivo adicional HITAG® 1	.RFID.HITAG
Con un chip pasivo adicional HITAG® 2	.RFID.HITAG2
Con un chip pasivo adicional MIFARE® Classic (1k)	.RFID.MIFARE
Con un chip pasivo adicional LEGIC® (MIM256)	.RFID.LEGIC
Con un chip pasivo adicional LEGIC® Advant (128)	.RFID.ADVANT
Con un chip pasivo adicional DESFIRE® (2K)	.RFID.DESFIRE
Transpondedor pulsador con funcionalidad G2	.SCHALT
Accesorios, cubiertas y baterías adicionales véase transpondedor 3064	

PERFIL EUROPEO

CILINDRO 3061 - G2



Cilindro de perfil europeo 3061 - G2



Versión en latón - G2

Cilindro con módulo electrónico encapsulado para la instalación en puertas según DIN 18250 con cerraduras Europerfil según DIN 18251. Analiza la señal de radio de los transpondedores y decide si existe una autorización de acceso.

VARIANTES DEL PRODUCTO:

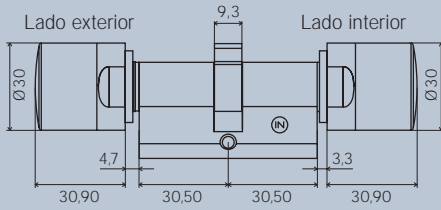
- Acero inoxidable
- Giratorio en ambos lados
- Versión en latón (.MS)
- Con registro de accesos y control de zonas horarias (.ZK)
- Versión VdS, homologación VdS clase AZ, homologación SKG*** (.SKG)
- Versión VdS, homologación VdS clase BZ, homologación SKG***, con registro de accesos y control de zonas horarias, se puede utilizar junto con la función de cierre en bloque en instalaciones adecuadas hasta la clase VdS C/SG6 (.ZK.VDS)
- En versión multiengatillamiento para uso en cerraduras de múltiples puntos, desde longitud 35–30 mm, no apto para .VDS, .SKG y .WP (.MR)
- Versión ignífuga para la utilización en puertas de acero y anti-incendios (.FH)
- Resistente a la intemperie, disponible desde longitud 30–35mm, no apto para .TS, .VDS, .SKG y .MR (.WP)
- Versión "Network Inside" conexión en red directa (.WN)

DATOS TÉCNICOS:

- Cilindro de perfil estándar según DIN 18252/EN1303
- Diámetro del pomo: 30 mm
- Longitud básica: 30–30 mm (dimensión exterior/interior)
- Longitud total: hasta máx. 140 mm (máx. 90 mm por un lado), longitudes mayores bajo pedido
- Clase de protección: IP 54, versión .WP: IP 65
- Tipo de batería: 2 x litio CR2450 3V
- Vida útil de la batería: hasta 300.000 accionamientos o hasta 10 años en espera
- Rango de temperaturas: de operación –20 °C a +50 °C, de almacenamiento –35 °C a +50 °C
- 3.000 accesos memorizables
- 100 grupos de zonas de tiempo
- Se pueden gestionar hasta 64.000 transpondedores por cilindro
- Se pueden gestionar 304.000 cilindros por transpondedor
- Conexión en red directa gracias al LockNode integrado (tapa de red WN.LN.I) o mediante LockNode externo con función adicional de supervisión de puerta
- Firmware actualizable
- Apto como gateway, configuración personalizada

PERFIL EUROPEO

CILINDRO 3061 - G2



Dimensiones en mm

DATOS PARA REALIZAR PEDIDOS:

Versión estándar giratoria en ambos lados	Z4.30-30.FD.G2
Versión con registro de accesos y control de zonas horarias	.ZK
Versión VdS AZ/SKG***	.SKG
Versión VdS BZ/SKG***	.ZK.VDS
En versión multiengatillamiento, desde longitud 30–35 mm	.MR
Versión para la utilización en puertas de acero y contra incendios	.FH
Versión en latón	.MS
Resistente a la intemperie	.WP
Versión "Network Inside" con LockNode integrado	.WN
Longitud de 65 a 80 mm en total	e.g. Z4.40-40.FD.G2
Longitud de 85 a 100 mm en total	e.g. Z4.40-60.FD.G2
Longitud de 105 a 140 mm en total	e.g. Z4.65-75.FD.G2
Longitud de más de 140 mm o de más de 90 mm por un lado	sobre pedido

PERFIL EUROPEO

CILINDRO ANTIPÁNICO 3061 – G2

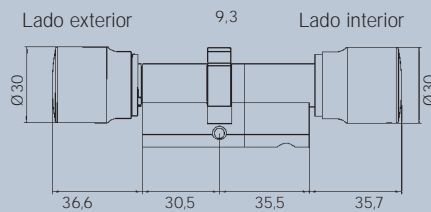


Cilindro antipánico - G2

Cilindro antipánico con módulo electrónico encapsulado para la instalación en puertas según DIN 18250 con cerraduras Europerfil según DIN 18251. Analiza la señal de radio de los transpondedores y decide si existe una autorización de acceso. El cilindro antipánico sólo se puede instalar en aquellas cerraduras cuya homologación lo indique.

VARIANTES DEL PRODUCTO:

- Acero inoxidable
- Versión con pomo interior de giro libre, el pomo interior no tiene función (.FD)
- Versión con registro de accesos y control de zonas horarias (.ZK)
- Versión sin pomo interior, la medida interior es siempre de 35 mm (.OK)
- Resistente a la intemperie (.WP)
- Versión "Network Inside" conexión en red directa (.WN)



Dimensiones en mm

DATOS TÉCNICOS:

- Cilindro antipánico de perfil europeo según DIN 18252/EN1303
- Diámetro del pomo: 30 mm
- Longitud básica 30–35 mm (dimensión exterior/interior)
- Longitud total: hasta máx. 140 mm (máx. 90 mm por un lado), longitudes mayores bajo pedido
- Clase de protección: IP 54, versión .WP (pomo con electrónica): IP 65
- Tipo de batería: 2 x litio CR2450 3V
- Vida útil de la batería: hasta 300.000 accionamientos o hasta 10 años en espera
- Rango de temperaturas: de operación $-20\text{ }^{\circ}\text{C}$ a $+50\text{ }^{\circ}\text{C}$, de almacenamiento $-35\text{ }^{\circ}\text{C}$ a $+50\text{ }^{\circ}\text{C}$
- 3.000 accesos memorizables
- 100 grupos de zonas de tiempo
- Se pueden gestionar hasta 64.000 transpondedores por cilindro
- Se pueden gestionar 304.000 cilindros por transpondedor
- Conexión en red directa gracias al LockNode integrado (tapa de red WN.LN.I) o mediante LockNode externo con función adicional de supervisión de puerta
- Firmware actualizable
- Apto como gateway, configuración personalizada

PERFIL EUROPEO

CILINDRO ANTIPÁNICO 3061 – G2

DATOS PARA REALIZAR PEDIDOS:

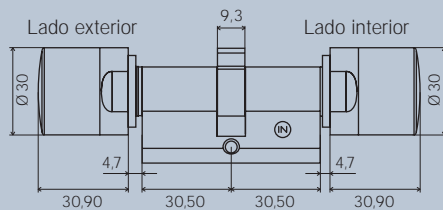
Cilindro antipánico de perfil europeo - G2	Z4.30-35.APG2
Versión con registro de accesos y control de zonas horarias	.ZK
Versión con pomo interior de giro libre	.FD
Resistente a la intemperie	.WP
Versión "Network Inside" con LockNode integrado	.WN
Versión sin pomo interior (la medida interior es siempre de 35 mm)	.OK
Longitud de 70 a 80 mm en total	e.g. Z4-40-40.APG2
Longitud de 85 a 100 mm en total	e.g. Z4.40-55.APG2
Longitud de 105 a 140 mm en total	e.g. Z4.50-55.APG2
Longitud de más de 140 mm o de más de 90 mm por un lado	sobre pedido

PERFIL EUROPEO

CILINDRO CONFORT 3061 – G2



Cilindro confort de perfil europeo 3061 – G2



Dimensiones en mm

VARIANTES DEL PRODUCTO:

- Acero inoxidable
- Versión en latón (.MS)
- Con registro de accesos y control de zonas horarias (.ZK)
- Resistente a la intemperie (.WP)
- Versión "Network Inside" conexión en red directa (.WN)

DATOS TÉCNICOS:

- Cilindro de perfil estándar según DIN 18252/EN1303
- Pomo interior puede usarse sin transpondedor
- Longitud básica: 30–30 mm (dimensión exterior/interior)
- Longitud total: hasta máx. 140 mm (máx. 90 mm por un lado), longitudes mayores bajo pedido
- Clase de protección: IP 54, versión .WP (pomo con electrónica): IP 65
- Tipo de batería: 2 x litio CR2450 3V
- Vida útil de la batería: hasta 300.000 accionamientos o hasta 10 años en espera
- Rango de temperaturas: de operación $-20\text{ }^{\circ}\text{C}$ a $+50\text{ }^{\circ}\text{C}$, de almacenamiento $-35\text{ }^{\circ}\text{C}$ a $+50\text{ }^{\circ}\text{C}$
- 3.000 accesos memorizables
- 100 grupos de zonas de tiempo
- Se pueden gestionar hasta 64.000 transpondedores por cilindro
- Se pueden gestionar 304.000 cilindros por transpondedor
- Conexión en red directa gracias al LockNode integrado (tapa de red WN.LN.I) o mediante LockNode externo con función adicional de supervisión de puerta
- Firmware actualizable
- Apto como gateway, configuración personalizada

DATOS PARA REALIZAR PEDIDOS:

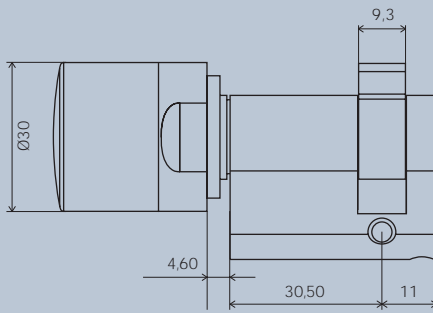
Cilindro confort de perfil europeo - G2	Z4.30-30.CO.G2
Versión con registro de accesos y control de zonas horarias	.ZK
Versión en latón	.MS
Resistente a la intemperie	.WP
Versión "Network Inside" con LockNode integrado	.WN
Longitud de 65 a 80 mm en total	e.g. Z4.40-40.CO.G2
Longitud de 85 a 100 mm en total	e.g. Z4.40-55.CO.G2
Longitud de 105 a 140 mm en total	e.g. Z4.50-55.CO.G2
Longitud de mas de 140 mm o de mas de 90 mm por un lado	sobre pedido

PERFIL EUROPEO

SEMI-CILINDRO 3061 – G2



Semi-cilindro de perfil europeo 3061 - G2



Dimensiones en mm

Semi-cilindro con módulo electrónico encapsulado para la instalación en puertas según DIN 18250 con cerraduras Europerfil según DIN 18251 para aplicaciones especiales, por ejemplo, para puertas de garaje o cajas fuertes. Analiza la señal de radio de los transpondedores y decide si existe una autorización de acceso.

VARIANTES DEL PRODUCTO:

- Acero inoxidable
- Versión en latón (.MS)
- Con registro de accesos y control de zonas horarias (.ZK)
- Pomo no desmontable
- Versión con pomo desmontable (.DK)
- En versión multiengatillamiento, pomo desmontable (.MR)
- Resistente a la intemperie (.WP)
- Versión "Network Inside" conexión en red directa (.WN)
- Versión con distancia acortada (3-4 cm), por ejemplo, para armarios, taquillas, buzones, con 35 mm pomo tirador encastrado (.VR)

DATOS TÉCNICOS:

- Cilindro de perfil estándar según DIN 18252/EN1303
- Diámetro del pomo: 30 mm
- Longitud básica: 30–10 mm (dimensión exterior/interior)
- Longitud total: hasta máx. 100 mm (máx. 90 mm por un lado), longitudes mayores bajo pedido
- Clase de protección: IP 54, versión .WP (pomo): IP 65
- Tipo de batería: 2 x litio CR2450 3V
- Vida útil de la batería: hasta 300.000 accionamientos o hasta 10 años en espera
- Rango de temperaturas: de operación $-20\text{ }^{\circ}\text{C}$ a $+50\text{ }^{\circ}\text{C}$, de almacenamiento $-35\text{ }^{\circ}\text{C}$ a $+50\text{ }^{\circ}\text{C}$
- 3.000 accesos memorizables
- 100 grupos de zonas de tiempo
- Se pueden gestionar hasta 64.000 transpondedores por cilindro
- Se pueden gestionar 304.000 cilindros por transpondedor
- Conexión en red directa gracias al LockNode integrado (tapa de red WN.LN.I) o mediante LockNode externo con función adicional de supervisión de puerta
- Firmware actualizable
- Apto como gateway, configuración personalizada

DATOS PARA REALIZAR PEDIDOS:

Semi-cilindro de perfil europeo - G2	Z4.30-10.HZ.G2
Versión en latón	.MS
Versión con registro de accesos y control de zonas horarias	.ZK
Versión con pomo desmontable	.DK
Versión multiengatillamiento	.MR
Resistente a la intemperie	.WP
Versión "Network Inside" con LockNode integrado	.WN
Versión con distancia acortada	.VR
Longitud de 45 a 70 mm	e.g. Z4.60-10.HZ.G2
Longitud de 75 a 100 mm	e.g. Z4.80-10.HZ.G2
Longitud de más de 90 mm por lado exterior	sobre pedido

OVAL ESCANDINAVO

CILINDRO 3061 – G2

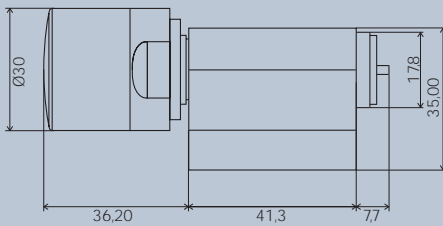


Cilindro oval escandinavo 3061 - G2

Cilindro con módulo electrónico encapsulado para la instalación en puertas con perfil oval escandinavo.

VARIANTES DEL PRODUCTO:

- Acero inoxidable
- Versión para lado exterior (.Axx)
- Versión para lado interior, puede usarse sin transpondedor (.Ixx)
- Con registro de accesos y control de zonas horarias (.ZK)
- Versión "Network Inside" conexión en red directa (.WN)



Dimensiones en mm

DATOS TÉCNICOS:

- Perfil de oval escandinavo
- Diámetro del pomo: 30 mm
- Longitud básica: versión por lado exterior: 41,3 mm, versión por lado interior: 31,9 mm
- Longitud total: hasta máx. 86,3 mm, longitudes mayores bajo pedido
- Clase de protección: pomo interior: IP 54, pomo exterior: IP 65
- Tipo de batería: 2 x litio CR2450 3V
- Vida útil de la batería: hasta 300.000 accionamientos o hasta 10 años en espera
- Rango de temperaturas: de operación $-20\text{ }^{\circ}\text{C}$ a $+50\text{ }^{\circ}\text{C}$, de almacenamiento $-35\text{ }^{\circ}\text{C}$ a $+50\text{ }^{\circ}\text{C}$
- 3.000 accesos memorizables
- 100 grupos de zonas de tiempo
- Se pueden gestionar hasta 64.000 transpondedores por cilindro
- Se pueden gestionar 304.000 cilindros por transpondedor
- Conexión en red directa gracias al LockNode integrado (tapa de red WN.LN.I) o mediante LockNode externo con función adicional de supervisión de puerta
- Firmware actualizable
- Apto como gateway, configuración personalizada

DATOS PARA REALIZAR PEDIDOS:

Cilindro oval escandinavo, versión estándar para lado exterior	Z4.SO.A40.G2
Cilindro oval escandinavo, versión estándar para lado interior	Z4.SO.I30.G2
Versión con registro de accesos y control de zonas horarias	.ZK
Versión "Network Inside" con LockNode integrado	.WN
Longitud 61,3 mm cada perfil	e.g. Z4.SO.A60.G2
Longitud de 81,3 mm cada perfil	e.g. Z4.SO.A80.G2
Longitud de mas de 81,3 mm cada perfil	sobre pedido

OVAL BRITÁNICO

CILINDRO 3061 – G2

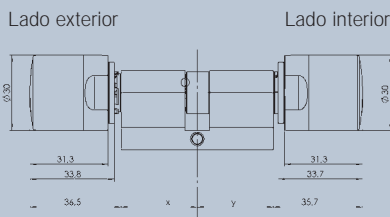


Cilindro oval británico 3061 - G2

Cilindro con módulo electrónico encapsulado para la instalación en puertas con perfil oval británico. Analiza la señal de radio de los transpondedores y decide si existe una autorización de acceso.

VARIANTES DEL PRODUCTO:

- Acero inoxidable
- Giratorio en ambos lados
- Con registro de accesos y control de zonas horarias (.ZK)
- Versión ignífuga para la utilización en puertas de acero y anti-incendios (.FH)
- Resistente a la intemperie (.WP)
- Versión "Network Inside" conexión en red directa (.WN)



Dimensiones en mm

DATOS TÉCNICOS:

- Cilindro oval británico
- Diámetro del pomo: 30 mm
- Longitud básica: 30–30 mm (dimensión exterior/interior)
- Longitud total: hasta máx. 140 mm (máx. 90 mm por un lado), longitudes mayores bajo pedido
- Clase de protección: IP 54, versión .WP (pomo con electrónica): IP 65
- Tipo de batería: 2 x litio CR2450 3V
- Vida útil de la batería: hasta 300.000 accionamientos o hasta 10 años en espera
- Rango de temperaturas: de operación $-20\text{ }^{\circ}\text{C}$ a $+50\text{ }^{\circ}\text{C}$, de almacenamiento $-35\text{ }^{\circ}\text{C}$ a $+50\text{ }^{\circ}\text{C}$
- 3.000 accesos memorizables
- 100 grupos de zonas de tiempo
- Se pueden gestionar hasta 64.000 transpondedores por cilindro
- Se pueden gestionar 304.000 cilindros por transpondedor
- Conexión en red directa gracias al LockNode integrado (tapa de red WN.LN.I) o mediante LockNode externo con función adicional de supervisión de puerta
- Firmware actualizable
- Apto como gateway, configuración personalizada

OVAL BRITÁNICO

CILINDRO 3061 – G2

DATOS PARA REALIZAR PEDIDOS:

Cilindro oval británico, versión estándar	Z4.BO.30-30.FD.G2
Versión con registro de accesos y control de zonas horarias	.ZK
Versión para la utilización en puertas de acero y contra incendios	.FH
Resistente a la intemperie	.WP
Versión "Network Inside" con LockNode integrado	.WN
Longitud de 65 a 80 mm en total	e.g. Z4.BO.40-40.FD.G2
Longitud de 85 a 100 mm en total	e.g. Z4.BO.40-60.FD.G2
Longitud de 105 a 140 mm en total	e.g. Z4.BO.65-75.FD.G2
Longitud de más de 140 mm o de más de 90 mm por un lado	sobre pedido

OVAL BRITÁNICO

CILINDRO CONFORT 3061 – G2

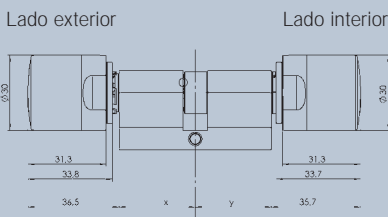


Cilindro confort oval británico 3061 - G2

Cilindro con módulo electrónico encapsulado para la instalación en puertas con perfil oval británico. Analiza la señal de radio de los transpondedores y decide si existe una autorización de acceso.

VARIANTES DEL PRODUCTO:

- Acero inoxidable
- Giratorio en ambos lados
- Con registro de accesos y control de zonas horarias (.ZK)
- Resistente a la intemperie (.WP)
- Versión "Network Inside" conexión en red directa (.WN)



Dimensiones en mm

DATOS TÉCNICOS:

- Cilindro oval británico
- Diámetro del pomo: 30 mm
- Longitud básica: 30–30 mm (dimensión exterior/interior)
- Longitud total: hasta máx. 140 mm (máx. 90 mm por un lado), longitudes mayores bajo pedido
- Clase de protección: IP 54, versión .WP (pomo con electrónica): IP 65
- Tipo de batería: 2 x litio CR2450 3V
- Vida útil de la batería: hasta 300.000 accionamientos o hasta 10 años en espera
- Rango de temperaturas: de operación $-20\text{ }^{\circ}\text{C}$ a $+50\text{ }^{\circ}\text{C}$, de almacenamiento $-35\text{ }^{\circ}\text{C}$ a $+50\text{ }^{\circ}\text{C}$
- 3.000 accesos memorizables
- 100 grupos de zonas de tiempo
- Se pueden gestionar hasta 64.000 transpondedores por cilindro
- Se pueden gestionar 304.000 cilindros por transpondedor
- Conexión en red directa gracias al LockNode integrado (tapa de red WN.LN.I) o mediante LockNode externo con función adicional de supervisión de puerta
- Firmware actualizable
- Apto como gateway, configuración personalizada

OVAL BRITÁNICO

CILINDRO CONFORT 3061 – G2

DATOS PARA REALIZAR PEDIDOS:

Cilindro confort de perfil oval británico - G2	Z4.BO.30-30.CO.G2
Versión con registro de accesos y control de zonas horarias	.ZK
Resistente a la intemperie	.WP
Versión "Network Inside" con LockNode integrado	.WN
Longitud de 65 a 80 mm en total	e.g. Z4.BO.40-40.CO.G2
Longitud de 85 a 100 mm en total	e.g. Z4.BO.40-60.CO.G2
Longitud de 105 a 140 mm en total	e.g. Z4.BO.65-75.CO.G2
Longitud de más de 140 mm o de más de 90 mm por un lado	sobre pedido

REDONDO SUIZO

CILINDRO CONFORT 3061 – G2

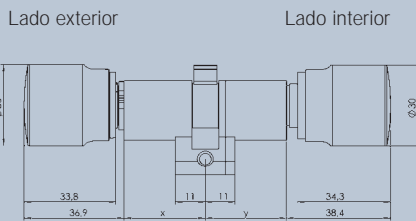


Cilindro confort redondo suizo 3061 - G2

Cilindro con módulo electrónico encapsulado para la instalación en puertas con perfil redondo suizo. Analiza la señal de radio de los transpondedores y decide si existe una autorización de acceso.

VARIANTES DEL PRODUCTO:

- Acero inoxidable
- Giratorio en ambos lados
- Versión en latón (.MS)
- Con registro de accesos y control de zonas horarias (.ZK)
- Resistente a la intemperie (.WP)
- Versión "Network Inside" conexión en red directa (.WN)



Dimensiones en mm

DATOS TÉCNICOS:

- Cilindro redondo suizo
- Ambos pomos desmontables
- Diámetro del pomo: 30 mm
- Longitud básica: 30–30 mm (dimensión exterior/interior)
- Longitud total: hasta máx. 140 mm (máx. 90 mm por un lado), longitudes mayores bajo pedido
- Clase de protección: IP 54, versión .WP (pomo con electrónica): IP 65
- Tipo de batería: 2 x litio CR2450 3V
- Vida útil de la batería: hasta 300.000 accionamientos o hasta 10 años en espera
- Rango de temperaturas: de operación $-20\text{ }^{\circ}\text{C}$ a $+50\text{ }^{\circ}\text{C}$, de almacenamiento $-35\text{ }^{\circ}\text{C}$ a $+50\text{ }^{\circ}\text{C}$
- 3.000 accesos memorizables
- 100 grupos de zonas de tiempo
- Se pueden gestionar hasta 64.000 transpondedores por cilindro
- Se pueden gestionar 304.000 cilindros por transpondedor
- Conexión en red directa gracias al LockNode integrado (tapa de red WN.LN.I) o mediante LockNode externo con función adicional de supervisión de puerta
- Firmware actualizable
- Apto como gateway, configuración personalizada

REDONDO SUIZO

CILINDRO CONFORT 3061 – G2

DATOS PARA REALIZAR PEDIDOS:

Cilindro confort redondo suizo - G2	Z4.SR.30–30.CO.G2
Versión con registro de accesos y control de zonas horarias	.ZK
Versión en latón	.MS
Resistente a la intemperie	.WP
Versión "Network Inside" con LockNode integrado	.WN
Longitud de 65 a 80 mm en total	e.g. Z4.SR.40-40.CO.G2
Longitud de 85 a 100 mm en total	e.g. Z4.SR.40-60.CO.G2
Longitud de 105 a 140 mm en total	e.g. Z4.SR.65-75.CO.G2
Longitud de más de 140 mm o de más de 90 mm por un lado	sobre pedido

REDONDO SUIZO

SEMI-CILINDRO 3061 – G2



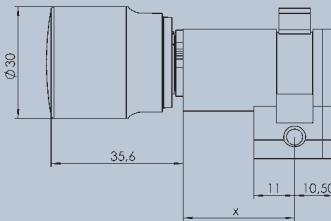
Cilindro redondo suizo 3061 - G2

Semi-cilindro con módulo electrónico encapsulado para la instalación en puertas con perfil redondo suizo por ejemplo, para puertas de garaje o cajas fuertes.

VARIANTES DEL PRODUCTO:

- Acero inoxidable
- Versión con registro de accesos y control de zonas horarias (.ZK)
- Versión multiengatillamiento (.MR)
- Resistente a la intemperie (.WP)
- Versión "Network Inside" conexión en red directa (.WN)

DATOS TÉCNICOS:



Dimensiones en mm

- Semi-cilindro redondo suizo
- Pomo desmontable
- Diámetro del pomo: 30 mm
- Longitud básica: 30–10 mm
- Longitud total: hasta 100 mm (máx. 90 mm por un lado), s. p. tamaños más grandes
- Clase de protección: IP 54, versión .WP (pomo): IP 65
- Tipo de batería: 2 x litio CR2450 3V
- Vida útil de la batería: hasta 300.000 accionamientos o hasta 10 años en espera
- Rango de temperaturas: de operación -20°C a $+50^{\circ}\text{C}$, de almacen. -35°C a $+50^{\circ}\text{C}$
- 3.000 accesos memorizables
- 100 grupos de zonas de tiempo
- Se pueden gestionar hasta 64.000 transpondedores por cilindro
- Se pueden gestionar 304.000 cilindros por transpondedor
- Conexión en red directa gracias al LockNode integrado (tapa de red WN.LN.I) o mediante LockNode externo con función adicional de supervisión de puerta
- Firmware actualizable
- Apto como gateway, configuración personalizada

DATOS PARA REALIZAR PEDIDOS:

Semi-cilindro redondo suizo - G2	Z4.SR.30-10.HZ.G2
Versión con registro de accesos y control de zonas horarias	.ZK
Versión multiengatillamiento	.MR
Resistente a la intemperie	.WP
Versión "Network Inside" con LockNode integrado	.WN
Longitud de 45 a 70 mm	e.g. Z4.SR.60-10.HZ.G2
Longitud de 75 a 100 mm	e.g. Z4.SR.80-10.HZ.G2

CILINDRO DE CIERRE DIGITAL 3061

NETWORK INSIDE - G2



Cilindro de perfil europeo Network Inside -G2 3061

Cierre digital para conexión inalámbrica directa a una red WaveNet. Las funciones del LockNode se han integrado en la tapa del pomo. Las autorizaciones respecto a la protección antiincendios de la puerta siguen siendo válidas.

VARIANTES DEL PRODUCTO:

- Versión "Network Inside" conexión en red directa
- Con LockNode integrado
- Disponible en todos los perfiles y variantes

DATOS TÉCNICOS:

- Disponible como cilindro con perfil europeo según DIN 18250 /EN 1303, con perfil oval escandinavo, oval británico o redondo suizo.
- Vida útil de la batería: hasta 150.000 accionamientos o hasta 5 años en espera
- 3.000 accesos memorizables
- 100 grupos de zonas de tiempo
- Se pueden gestionar hasta 64.000 transpondedores por cilindro
- Se pueden gestionar 304.000 cilindros por transpondedor
- Firmware actualizable
- Apto como gateway, configuración personalizada
- Datos técnicos adicionales véase también el perfil y variantes del cilindro

DATOS PARA REALIZAR PEDIDOS:

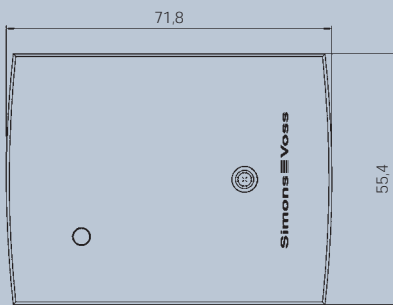
Versión "Network Inside" con LockNode integrado - G2

.WN.G2

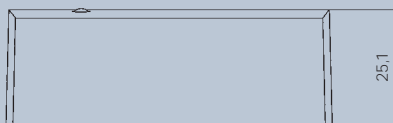
DIGITAL SMART RELAIS 3063 – G2



Smart Relais digital 3063 - G2



Dimensiones en mm



Dimensiones en mm

El Smart Relais digital 3063 posee la función de un lector de control de acceso o de un interruptor de llave. En el sistema 3060, abre puertas, portones y barreras de accionamiento eléctrico, además de conectar la luz, la calefacción e incluso máquinas. Transmite los datos de los transpondedores a sistemas externos como, por ejemplo, sistemas de registro de horarios, sistemas de pago o gestión de edificios.

VARIANTES DEL PRODUCTO:

- Versión básica con antena integrada, función flip-flop, función repetidor. Esta versión hace posible la simple autorización de tipo SÍ-NO para un máx. de 8.000 transpondedores diferentes (SREL)
- Versión ZK: como la versión básica, pero con registro de accesos y control de zonas horarias y protocolo de los últimos 1024 accesos con fecha y hora, zonas horarias diarias hasta para cinco grupos de personas, ambas funciones pueden ser activadas independientemente; enclavamiento y desenclavamiento automáticos (.ZK)

DATOS TÉCNICOS:

- Cubierta en plástico negro (poliamida 6.6)
- Dimensiones: 71,8 x 55,4 x 25,1 mm (Al x An x Pr)
- Clase de protección: IP 20, no adecuado para uso exterior sin protección
- Distancia típica de lectura: hasta 120 cm
- Rango de temperaturas: de operación $-22\text{ }^{\circ}\text{C}$ a $55\text{ }^{\circ}\text{C}$
- Humedad del aire: $< 95\%$ sin condensación
- Dimensiones del circuito impreso: 50 x 50 x 14 mm (Al x An x Pr)
- Tensión de red: 12 V c.a. o 5-24 V c.c. (sin protección contra conexión errónea de polos)
- Limitación de la potencia: la fuente de alimentación se debe limitar a 15 VA
- Corriente en reposo: $< 5\text{ mA}$
- Intensidad máx: $< 100\text{ mA}$
- Duración del impulso programable de 0,1 a 25,5 seg
- Opcionalmente, también es posible el funcionamiento mediante baterías
- Apto como gateway, configuración personalizada

SMART RELAIS DIGITAL 3063 – G2

DATOS TÉCNICOS DEL RELÉ DE SALIDA:

- Tipo: conmutador
- Corriente permanente: máx. 1,0 A
- Corriente de conexión: máx. 2,0 A
- Tensión de corte: máx. 24 V
- Potencia de conmutación: 10⁶ operaciones a 24 VA
- Conexiones multifunción F1, F2, F3: máx. 24 V c.c., máx. 50 mA
- Vibraciones: 15 G durante 11 ms, 6 choques según IEC 68-2-27, no apto para operar bajo vibraciones continuas

DATOS PARA REALIZAR PEDIDOS:

Smart Relais digital 3063 - G2	SRELG2
Versión con registro de accesos y control de zonas horarias	SRELZK.G2
Batería para todas las versiones, incluidos cable soldado y enchufe,	SRELBAT
Tipo de batería: litio 1/2 AA	

DISPOSITIVO PROGRAMADOR

SMARTCD – G2



SmartCD - G2

Para la programación offline, y según el tamaño de la instalación de cierre, existen distintas posibilidades:

- Las instalaciones grandes se gestionan con el software de planes de cierre. El plan de cierre se crea primero en un ordenador. Después, los datos se transfieren a los componentes digitales con el dispositivo programador SmartCD.
- De forma alternativa, se pueden transmitir planes de cierre a una PDA o Netbook, que se comunican con el SmartCD por Bluetooth.
- También se puede programar a través de Internet (véase el apartado Multinetworking)

HARDWARE:

- SmartCD: dispositivo programador que permite la conexión a un ordenador de mesa o portátil a través del puerto USB.
- Se puede operar en cualquier lugar mediante Bluetooth con una PDA o Netbook con Windows Mobile.

DATOS TÉCNICOS DEL SMARTCD:

- Cubierta en plástico gris oscuro (poliamida)
- Dimensiones: 112 x 63 x 22 mm (Al x An x Pr)
- Clase de protección: IP 20
- Tipo de batería: 2 baterías de Li-Ion-manganeso recargables
- Rango de temperaturas: -5 °C a +40 °C

DATOS PARA REALIZAR PEDIDOS:

SmartCD	SmartCD.G2
PDA con sistema operativo Windows Mobile 5.X y tecnología Bluetooth	PDA.XX.XX

GERMANY

SEDE PRINCIPAL:
SimonsVoss Technologies AG
Feringastrasse 4
85774 Unterfoehring

Tel. +49 (0) 89 - 9 92 28 - 1 80
Fax +49 (0) 89 - 9 92 28 - 2 22
E-Mail vertrieb@simons-voss.de
www.simons-voss.com

PRODUCCIÓN & LOGÍSTICA:

Eichenweg 6
07616 Petersberg

BENELUX

SimonsVoss Nederland
Evert van de Beekstraat 310
1118 CX Schiphol

Tel. +31 (0) 20 - 6 54 18 82
Fax +31 (0) 20 - 6 54 18 01
E-Mail nl@simons-voss.nl

Campo del distribuidor



© Copyright 2010, SimonsVoss Technologies AG, Unterfoehring
Todos los derechos reservados. El texto, las imágenes y los gráficos
están protegidos por los derechos de propiedad intelectual. El con-
tenido de este folleto no puede copiarse, difundirse ni modificarse.
Para otras indicaciones técnicas, consulte el manual del sistema.
Se reserva el derecho a posibles modificaciones o mejoras técnicas.

FRANCIA

SimonsVoss Technologies SAS
Immeuble "Les Portes de Paris"
1/3, Rue du Remparts
93160 Noisy le Grand

Tel. +33 (0) 1 - 48 15 14 80
Fax +33 (0) 1 - 45 92 28 54
E-Mail france@simons-voss.fr

GRAN BRETAÑA

SimonsVoss Technologies Ltd.
44 Newton Court
Old Windsor
Berkshire SL4 2SN

Tel. +44 (0) 17 53 - 85 98 44
Fax +44 (0) 17 53 - 83 17 03
E-Mail uk@simons-voss.co.uk

ITALIA

SimonsVoss Technologies AG
Via Torino 2
Milan 20123

Tel. +39 02 72 54 67 63
Fax +39 02 72 54 64 00
E-Mail italy@simons-voss.com

AUSTRIA

SimonsVoss Technologies AG
Bahnstrasse 3
2123 Hautzendorf/Kreuttal

Tel. +43 (0) 22 45 - 89 42 - 39
Fax +43 (0) 22 45 - 89 42 - 59
E-Mail austria@simons-voss.com

ESPAÑA Y PORTUGAL

SimonsVoss Technologies AG
Ribera del Loira - 46
28042 Madrid

Tel. +34 91 503 00 88
Fax +34 91 503 00 99
E-Mail spain@simons-voss.com

AMÉRICA DEL NORTE

SimonsVoss Technologies Inc.
10125 South 52nd Street
Franklin, WI 53132
USA

Tel. +1 414 421 - 24 81
Fax +1 414 421 - 24 96
Toll Free 866-785 - 62 59
E-Mail usa@simons-voss.com
www.simons-voss.us

ASIA

SimonsVoss Security Technologies
(Asia) Pte. Ltd.
72 B Pagoda Street
Republic of Singapore 059231

Tel. +65 - 62 27 - 73 18
Fax +65 - 62 27 - 70 18
E-Mail asia@simons-voss.com

ORIENTE MEDIO

SimonsVoss Technologies
(Middle East) FZ-LLC
P.O. Box 500188
Dubai UAE

Tel. +971 4 - 2 27 48 51
Fax +971 4 - 2 27 48 53
E-Mail uae@simons-voss.com